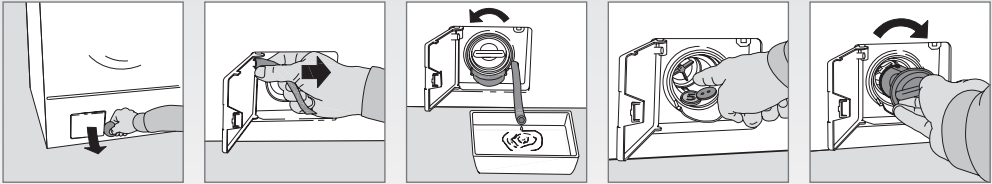


Уход и очистка

Очистка сливного насоса

Стиральная машина снабжена улавливателем, в котором задерживаются монеты, шпильки для волос и аналогичные предметы. Очистка улавливателя и сливного насоса производится следующим образом:



1. Убедитесь, что вода из машины слита и что машина отключена от сети.

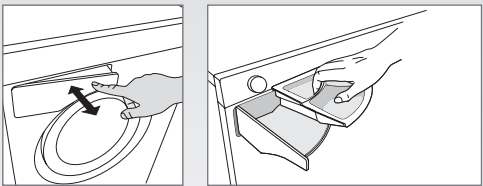
2. Откройте люк. 3. Отсоедините сливной шланг от штыря внутри люка и слейте воду в подходящую емкость, например, таз.

4. Поверните крышку против часовой стрелки, чтобы открыть насос. Снимите крышку.

5. Удалите все предметы из полости насоса и крышки. Также проверьте, вращаются ли лопасти насоса, находящиеся внутри.

6. Завинтите крышку, снова наденьте сливной шланг на штырь в люке и закройте крышку люка.

Очистка отделения для моющего средства



1. Откройте отделение для моющего средства и выньте из него вставку.

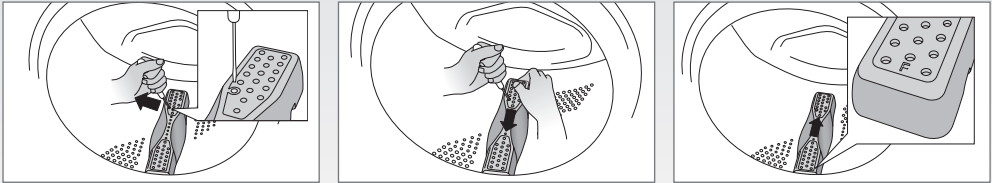
2. Промойте вставку и очистите ее при помощи щетки.

3. Вытрите остатки моющего средства внутри отделения для моющего средства.

4. Установите вставку на место в отделении для моющего средства.

Удаление посторонних предметов

Если вы подозреваете, что в стиральный барабан могли попасть такие предметы, как гвозди, скрепки и т. п., следует проверить контейнер под лопастью.



1. Вставьте в отверстие лопасти отвертку или подобный предмет, как показано на рисунке, и осторожно наклоните влево, используя его как рычаг.

2. Возьмитесь за лопасть другой рукой и потяните ее на себя. 3. Приподнимите лопасть. 4. Удалите инородные предметы.

5. Поместите лопасть в монтажное отверстие так, чтобы пометка F была обращена к вам. Убедитесь, что все зажимы лопасти располагаются в соответствующих отверстиях в барабане. Нажимайте на лопасть в направлении от себя, пока зажимы не защелкнутся.

Общая очистка

Снаружи машины

Очистите наружную поверхность машины и панель управления с помощью мягкого моющего средства. Не пользуйтесь никакими растворителями, т.к. это может привести к повреждению машины.

Внимание!

Не поливайте машину водой из шланга или распылителя.

Внутри машины

Для устранения запахов раз в месяц запускайте программу стирки при температуре 90°C или 95°C (в зависимости от модели) с небольшим количеством моющего средства. Помещать в машину белье нет необходимости.

Инструкция по эксплуатации
Стиральная машина

LINE SERIES™-LOGIC

W6884

Уважаемый покупатель!

Благодарим вас за приобретение этого качественного изделия производства компании ASKO. Надеемся, что наше изделие будет соответствовать всем вашим ожиданиями и удовлетворит ваши потребности на много лет вперед. Скандинавский дизайн сочетает в себе строгие линии, повседневную функциональность и высокое качество. Это ключевые характеристики всех наших продуктов и причина, по которой наши продукты пользуются огромной популярностью во всем мире.

Чтобы в максимальной степени воспользоваться преимуществами новой машины, мы рекомендуем перед началом пользования машиной ознакомиться с инструкцией по эксплуатации. Для получения расширенных указаний по эксплуатации посетите наш веб-сайт по адресу: www.askorus.ru.

Указания по технике безопасности ⚠

Общие положения

- Ознакомьтесь с инструкцией по эксплуатации и сохраняйте ее в надежном месте.
- Подключение к сетям водоснабжения и электроснабжения должно выполняться квалифицированным специалистом.
- Машина должна использоваться для стирки только таким образом, как указано в этой инструкции. Машина не предназначена для сухой химической чистки.
- Разрешается использовать исключительно моющие средства, предназначенные для автоматических стиральных машин!
- До начала эксплуатации следует снять средства защиты, используемые при транспортировке изделия (см. инструкцию по установке).
- Ремонт и операции технического обслуживания связаны с техникой безопасности и должны выполняться квалифицированным специалистом.
- Замену поврежденного сетевого кабеля должен выполнять только квалифицированный электрик.
- Машина не предназначена для использования людьми (даже детьми) с ограниченными физическими или умственными способностями или не имеющими достаточного опыта и знаний. Лицо, отвечающее за их безопасность, должно провести для них инструктаж по эксплуатации машины.
- Следите за тем, чтобы дети не играли с машиной.
- Ключ для аварийного открывания дверцы машины входит в комплект поставки.

Установка

См. инструкцию по установке.

Присматривайте за детьми!

- Обязательно закройте дверцу и запустите программу немедленно после загрузки или заливки моющего средства.
- Не разрешайте маленьким детям пользоваться стиральной машиной или играть с ней.
- Храните моющее средство и смягчитель для тканей в таком месте, где до них не смогут добраться дети.

С целью исключения возможности запуска машины детьми в ней предусмотрена возможность включения опции блокировки от детей. См. "Настройки".

Функция защиты от переполнения

Если уровень воды в машине поднимается выше нормального, система защиты от переполнения начинает откачку воды и перекрывает подачу воды в машину. Если в течение 60 секунд уровень воды не снижается, выполнение программы прекращается.

Условия гарантийного обслуживания

Ознакомьтесь, пожалуйста, с условиями гарантийного обслуживания, изложенными в гарантийном талоне или на сайте www.askorus.ru. Несоблюдение данных условий может послужить



Производитель:
Аско Эплайансис АБ • SE-534 82 Вара • Швеция
Askö Appliances AB • SE-534 82 Vara • Sweden
Интернет: www.asko.com

Подробную инструкцию по эксплуатации
можно найти на сайте www.askorus.ru

1. Посетите веб-сайт www.askorus.ru.

2. Щелкните вкладку «Информация» и затем щелкните «Инструкции».

3. Введите номер статьи **8088976** в поле поиска и затем щелкните «Поиск».

4. Приведенные инструкции можно прочитать на экране или распечатать требуемые страницы.

основанием для отказа в бесплатном гарантийном обслуживании.

Транспортировка / Хранение в зимнее время

Если предстоит транспортировка или хранение машины в неотапливаемом помещении, температура в котором может упасть ниже точки замерзания, необходимо:

- Слить воду из фильтра и сливного насоса. См. главу "Уход и очистка".
- Перекрыть подачу воды к стиральной машине, отсоединить подающий шланг, ведущий к заливному клапану, и слить воду из клапана и шланга.
- После осушения насоса небольшое количество воды может оставаться в машине. Это не отражается на качестве и не может привести к повреждению машины.

Утилизация

Данная машина изготовлена способом, обеспечивающим возможность её утилизации, и снабжена соответствующей маркировкой. После принятия решения об утилизации машины, она должна быть приведена в негодность во избежание получения травм. Для получения информации о том, где и каким образом может быть корректно выполнена утилизация вашей машины, свяжитесь с местными органами власти.

Поиск и устранение неисправностей

| Общие положения | |
|-----------------------------------|--|
| Поиск и устранение неисправностей | <div><div><div>• Убедитесь, что главный выключатель электропитания включен.</div><div>• Подаётся ли электропитание? Проверьте плавкие предохранители (автоматические пробки) в своем доме. При отсутствии электропитания открыть дверцу стиральной машины при помощи кнопки открытия дверцы (с изображением ключа) невозможно.</div></div><div>Если другие способы не помогают, дверцу стиральной машины можно открыть следующим образом:</div><div><div><div>Внимание!</div><div>Открывание дверцы вручную допускается только при условии, что электропитание отключено и вода слита из машины. Используйте устройство аварийного открывания, которое входит в комплект поставки.</div></div><div></div></div></div> |
| Машина не запускается | <div><div>• Надлежащим ли образом закрыта дверца стиральной машины? Для закрытия с усилием прижмите её.</div><div>• Подаётся ли электропитание? Проверьте плавкие предохранители или автоматы отключения в электрощитке.</div><div>• Убедитесь, что не была выбрана опция "Задержка старта". Для отмены отложенного пуска нажмите и удерживайте кнопку Start/Stop в течение 3 секунд.</div></div> |

| Сообщения об ошибках | |
|----------------------|---|
| Закреть дверцу | <div><div>• Закройте дверцу, после чего программа запустится.</div></div> |
| Перелив воды | <div><div>• Перекройте водопроводный кран. См. В разделе «Слив воды».</div></div> |
| Слив воды | <div><div>Убедитесь:</div><div><div>• что в сливном шланге отсутствуют застрявшие предметы.</div><div>• что насос слива не засорен посторонними предметами. Очистите насос (см. главу "Уход и очистка").</div><div>• что на сливном шланге нет перегибов.</div></div><div>После принятия необходимых мер запустите программу "Слив" либо нажмите на кнопку открывания двери (с изображением ключа), чтобы вынуть вещи из машины. Если это не решает проблему, обратитесь в сервисный центр.</div></div> |
| Набор воды | <div><div>Убедитесь:</div><div><div>• кран на водопроводной трубе открыт.</div><div>• фильтр на подаче воды в машину не засорен.</div></div></div> |
| Ошибка сис.безоп. | <div><div>Обратитесь в сервисный центр!</div></div> |
| Мотор | <div><div>Обратитесь в сервисный центр!</div></div> |

⚠

После принятия мер по устранению проблемы выключите и снова включите машину, чтобы закрыть сообщение.

Стирка
пошагово

1
Рассортируйте вещи,
предназначенные для стирки

- Выньте все из карманов, застегните молнии и «липучки».
- Просмотрите этикетку изделия с указанием способов его стирки.
- Рассортируйте вещи по степени их загрязнения, цвету, типу материала.
- Внимание! Бюстгалтеры с проволочным каркасом поместите в сетку для стирки.

2
Включите главный выключатель электропитания

3
Загрузите предназначенные для стирки вещи и закройте дверцу

- Если дверца закрыта, нажмите на кнопку открывания дверцы (с изображением ключа), и дверца откроется.

4
Отделение для моющего средства

- На упаковке моющего средства указано, в каком количестве его следует использовать.

5
Выберите программу и требуемые опции

- Машина запомнит опции, выбранные вами для каждой программы, и использует их при следующем выборе соответствующей программы.

6
Нажмите кнопку Start/Stop

7
После окончания программы

- По завершении программы на дисплее появляется надпись «Конец».
- Дверца после окончания программы открывается автоматически. Если вы хотите отключить функцию автоматического открывания дверцы, см. главу «Настройки».
- Удалите загруженные вещи и проверьте, что барабан пуст.
- Выключите главный выключатель электропитания.

Отделение для моющего средства



A. Предварительная стирка



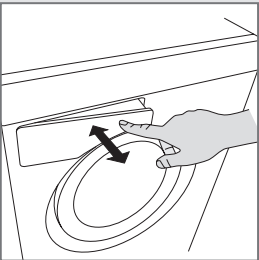
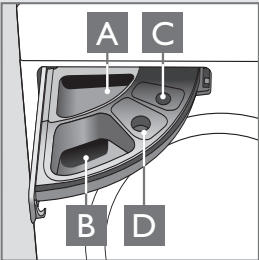
B. Основная стирка



C. Смягчитель ткани



D. Отделение жидкого моющего средства для основной стирки



Настройки

Чтобы открыть меню установок выполните следующее:

1. Выключите машину с помощью главного выключателя электропитания.
2. Нажмите кнопку открывания дверцы и, удерживая её, включите машину с помощью главного выключателя электропитания. Нажмите кнопку открывания дверцы 5 раз в течение 10 секунд.
3. Поверните переключатель программ и выберите требуемую категорию из меню настроек.
4. Нажмите один раз кнопку открывания дверцы.

Процедура выбора:

Поворачивайте переключатель программ, пока на дисплее не отобразится требуемый выбор.

Процедура сохранения выбора:

1. Нажмите кнопку открытия дверцы для сохранения выбора и возврата в меню настроек.
2. Теперь нажмите кнопку Start/Stop для выхода из меню настроек и возврата к меню программы.

Альтернативный вариант:

Нажмите кнопку Start/Stop для сохранения выбора и возврата непосредственно в меню программы, если нет необходимости в других настройках.

Можно изменить следующие настройки:

Блок. от детей (Блокировка от детей)

С целью исключения возможности запуска машины детьми в ней предусмотрена возможность включения опции блокировки от детей. Выберите Выкл. или Вкл. Временно на три минуты можно отключить опцию блокировки от детей, одновременно нажав кнопку дополнительного полоскания и кнопку (-) отложенного запуска.

Авто-откр. дверцы

(Автоматическое открывание дверцы)

Функция автоматического открывания дверцы автоматически открывает дверцу после завершения работы программы. Выберите Выкл. или Вкл.

Язык

Выберите US English, English, Svenska, Dansk, Norsk, Suomea, Francais, Deutsch, Italiano, Espanol, Русский, Nederlands.

Шкала температур

Выберите °C или °F.

Полоскание

В программах Нормальная стирка и стирка белых и цветных вещей (Белое/Цветное) можно задать количество циклов полоскания (3 или 5). Выберите «Полоскании Вкл.» (пять циклов полоскания) или «Полоскании Выкл.» (три цикла полоскания).

Горячая вода ¹⁾

Если необходимо подключить стиральную машину с двумя заливными клапанами только к водопроводу холодной воды, важно перекрыть подключение машины к водопроводу горячей воды. Выберите «Горячая вода выкл.». Если машина подключена к водопроводу холодной и горячей воды, необходимо выбрать «Горячая вода вкл.».

Переключатель программ

Поверните для переключения между различными программами.

Тип панели 1



MADE IN SWEDEN

1.Автоматическая

60°C

1400

1:40

Кнопки выбора опций

Главный выключатель электропитания

Программа

См. таблицу программ.

Тип панели 2



MADE IN SWEDEN

1.Автоматическая

60°C

1400

1:40

Кнопки выбора опций

Главный выключатель электропитания

Программа

См. таблицу программ.

Кнопки выбора опций (Доступные опции зависят от выбранной программы.)

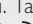


Температура

- Нажимайте кнопки -/+ , пока не отобразится требуемая температура.

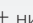


Отжим

- Нажимайте кнопки -/+ , пока не отобразится требуемая скорость отжима. Максимальная скорость зависит от выбранной программы. Также можно выбрать «Без отжима» (0 ) или «Без слива» (No d).
- "Без слива" означает, что цикл отжима в данной программе не предусмотрен и после её окончания в машине остаётся вода от заключительного полоскания для предотвращения образования складок на загруженных вещах. Чтобы слить воду и выгрузить выстиранные вещи из машины, либо выберите программу "Отжим" или "Слив".



Задержка старта

- Нажмите на кнопку + ниже символа  на дисплее для активации отложенного запуска. Данную опцию нельзя использовать в программе «Стирка по времени».
- Теперь нажмите кнопки -/+ , чтобы выбрать задержку пуска от 1 до 24 часов.
- Закончите настройку, нажав кнопку Start/Stop. Машина отсчитывает время с шагом в 1 час и произведет пуск после истечения периода задержки пуска.

²⁾ Данные опции применимы только к машинам с типом панели 1.



Суперполоскание

Используйте опцию "Суперполоскание",если нужно увеличить количество полосканий. Рекомендуется для использования людьми с очень чувствительной кожей и/или в регионах с очень мягкой водой.



Высокий уровень воды ²⁾

«Высокий уровень воды» означает использование дополнительного количества воды при выполнении циклов основной стирки и полоскания, что обеспечивает более осторожное обращение с загруженными вещами.



Против сминания ²⁾

При невозможности извлечь загруженные вещи сразу же по окончании стирки можно выбрать опцию «Против сминания». Барабан будет вращаться на протяжении трех секунд каждую минуту в течение двух часов после окончания программы стирки. Это позволяет предотвратить длительное пребывание вещей в одном и том же положении, приводящее к их сминанию.



Усиленная стирка ²⁾

Данная опция позволяет увеличить время стирки, что означает, что можно выбрать усиленную стирку для более качественного удаления трудно устранимых пятен и сильно-го загрязнения на одежде.



Замачивание ²⁾

При использовании функции предварительного замачивания белье будет замочено в холодной воде на два часа перед началом программы стирки. Рекомендуется при стирке сильно загрязненных вещей.

Таблица программ

| Программа | Описание программы и тип стирки | Макс. загрузка * |
|-------------------|--|------------------|
| Автоматическая | Автоматическое определение продолжительности основной стирки и количества циклов полоскания под количество и тип белья, загруженного в машину. | |
| Стирка по времени | Данная программа подстраивается под указанные временные рамки либо время окончания стирки. | |
| Интенсивная | Программа для сильно загрязненного белья в случае загрязнений, которые требуют предварительной стирки перед основной стиркой. | ● 1/1 |
| Нормальная | Программа для белого и цветного белья со степенью загрязнения от обычной до сильной. | ● 1/1 |
| Быстрая | Стандартная программа для умеренно загрязненного белья. | ● 1/1 |
| Экспресс | Программа быстрой стирки для белья, нуждающегося лишь в освежении. | ● 1/2 |
| Спортивная одежда | Программа для смешанных тканей, несминаемых тканей и спортивной одежды. | ● 1/2 |
| Синтетика | Программа для требующих осторожного обращения синтетических или смешанных тканей, а также шелка. | ● 1/2 |
| Шерсть/Ручная | Программа бережной стирки, которая может применяться для изделий из шерсти, шелка, а также белья, предназначенного для ручной стирки. | ● 1/3 |
| Полоскание | Эта программа предусматривает выполнение одного цикла холодного полоскания с последующим отжимом. | ● 1/2 |
| Отжим | Используется только для отжима белья. | ● 1/2 |
| Слив | Используется, если необходимо только слить воду из машины. | |

* Максимальная загрузка при стирке составляет 8 кг.