

СИСТЕМА M-TURBO – ВИЗУАЛИЗАЦИЯ С ВЫСОКИМ РАЗРЕШЕНИЕМ, НЕЗАВИСИМО ОТ МЕСТА ОКАЗАНИЯ МЕДИЦИНСКОЙ ПОМОЩИ

Разработанная с расчетом на превосходное качество изображения, длительный срок службы и удобство эксплуатации, ультразвуковая система M-Turbo® — наше флагман — получила оценочный коэффициент удовлетворенности клиентов 99 %*. Наши патентованные алгоритмы обеспечивают оптимизацию целого ряда параметров визуализации, благодаря чему вы получаете необходимую информацию быстро и легко. Ультразвуковая система M-Turbo оснащена расширенным набором функций и поддерживает широкий спектр вариантов подключения, обеспечивая тем самым прямое подключение к информационной сети медицинского учреждения прямо на вашем ПК.

*Обзоры Verispan за 2008 г.

ТЕХНОЛОГИЯ TURBO ОТ SONOSITE

Благодаря 16-кратному увеличению вычислительной мощности система M-Turbo обеспечивает значительное повышение качества изображения — за счет одновременной работы целого ряда усовершенствованных алгоритмов:

Оптимизация по ткани SonoADAPT™ избавляет от сложных манипуляций с множеством элементов управления.

Технология визуализации SonoHD™ обеспечивает снижение уровня зернистости и других артефактов на изображении при сохранении и даже повышении четкости визуализации тканей.

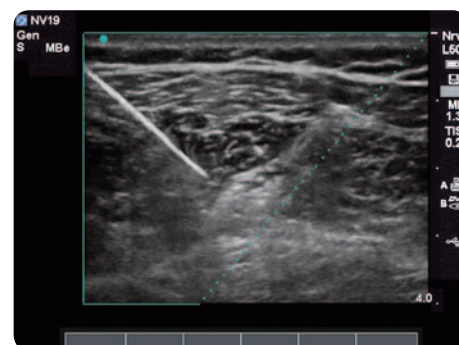
Многолучевое сканирование SonoMB® позволяет повысить разрешение изображений мелких структур и четкость контуров.

Усовершенствованная визуализация иглы облегчает визуализацию иглы при сохранении исключительно высокого качества визуализации мишени и окружающих анатомических структур.

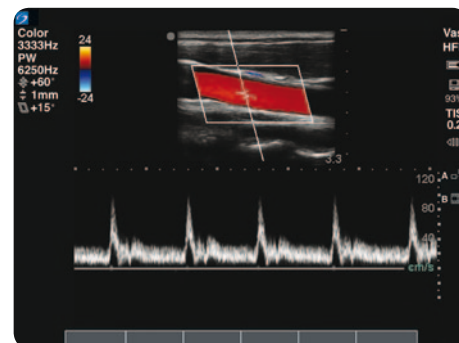
Технология ColorHD™ обеспечивает повышение качества цветного изображения, чувствительности и частоты кадров, что позволяет получить больше диагностической информации.

ПРИМЕНЕНИЕ ПО МЕСТУ ОКАЗАНИЯ МЕДИЦИНСКОЙ ПОМОЩИ:

Анестезия, интенсивная терапия и реанимация, кардиология, лечение больных с сердечно-сосудистыми заболеваниями, неотложная помощь, исследования скелетно-мышечной системы, акушерство и гинекология, рентгенология, исследования сосудистой системы, хирургия.



Усовершенствованная визуализация иглы — блокада подкожного нерва с использованием датчика HFL50x/15-6 МГц



Визуализация сонной артерии с использованием датчика HFL38x/13-6 МГц



Возможность получения качественных видеороликов продолжительностью до 60 секунд

Благодаря возможности работы от аккумулятора и беспроводному подключению обеспечивается настоящая мобильность

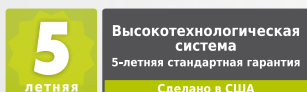
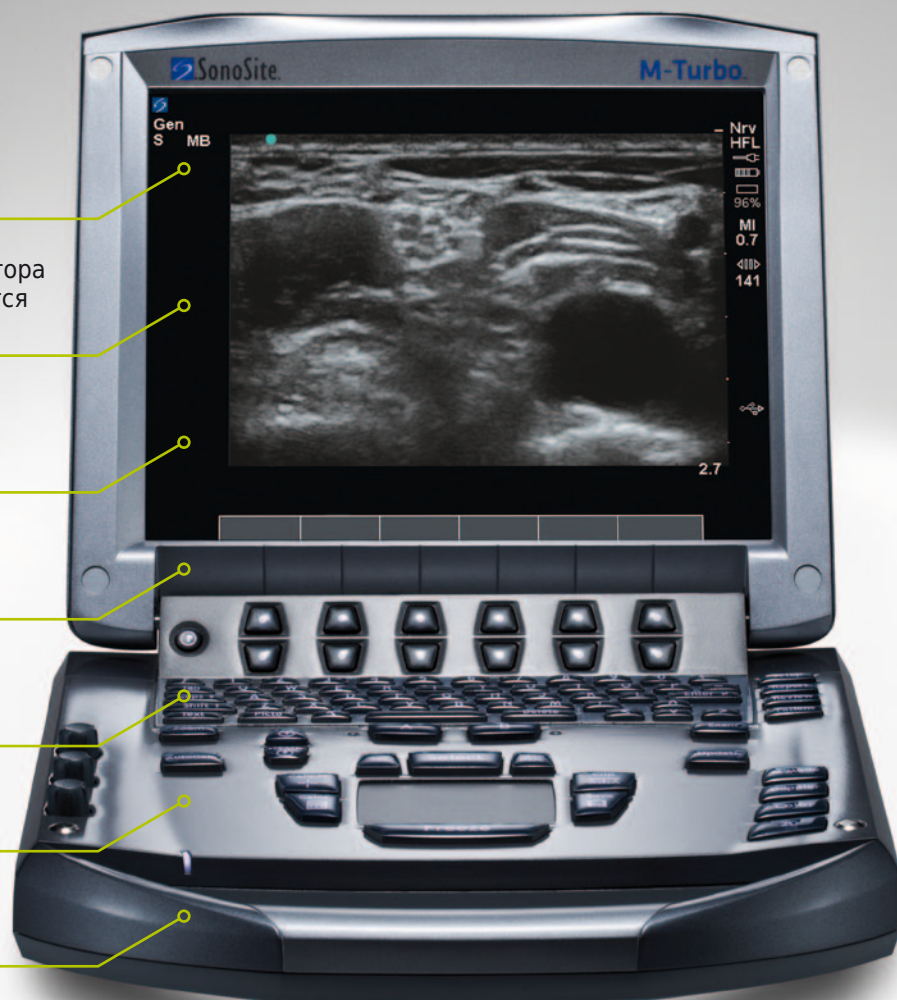
Удобство управления данными с использованием 2 высокоскоростных портов USB 2.0 благодаря поддержке ПК и Mac

Вес 3,4 кг (с аккумулятором)

Благодаря подсветке клавиатуры меньше устают глаза

Магниевый корпус для легкости и прочности

Большая универсальность при использовании дополнительного тройного разъема для датчиков



ОБЗОР ОСНОВНЫХ ФУНКЦИЙ

- Превосходное качество визуализации
- Оборудование испытано на устойчивость к ударной нагрузке при падении с высоты 91,4 см
- Водонепроницаемый пользовательский интерфейс
- Быстрота запуска
- Удобство эксплуатации
- Возможности беспроводного подключения
- Отсутствие необходимости в ежегодном заключении договора на техническое обслуживание

