



 Hitachi Medical Systems

Plus représentations dans chaque pays européens.

Hitachi Medical Corporation, Medical System Operations Group, Kashiwa, est certifié International Standard of System Quality Assurance (ISO 9001), Medical Device Special Requirements (ISO 13485).



Hitachi Medical Corporation, Medical System Operations Group, Kashiwa, est également certifié ISO 14001 (système de management environnemental).



Les caractéristiques et l'aspect physique peuvent être modifiés sans préavis en vue d'améliorer les performances. Certaines des fonctions décrites sont optionnelles. Veuillez lire le manuel d'utilisation pour vous assurer d'utiliser correctement l'équipement.

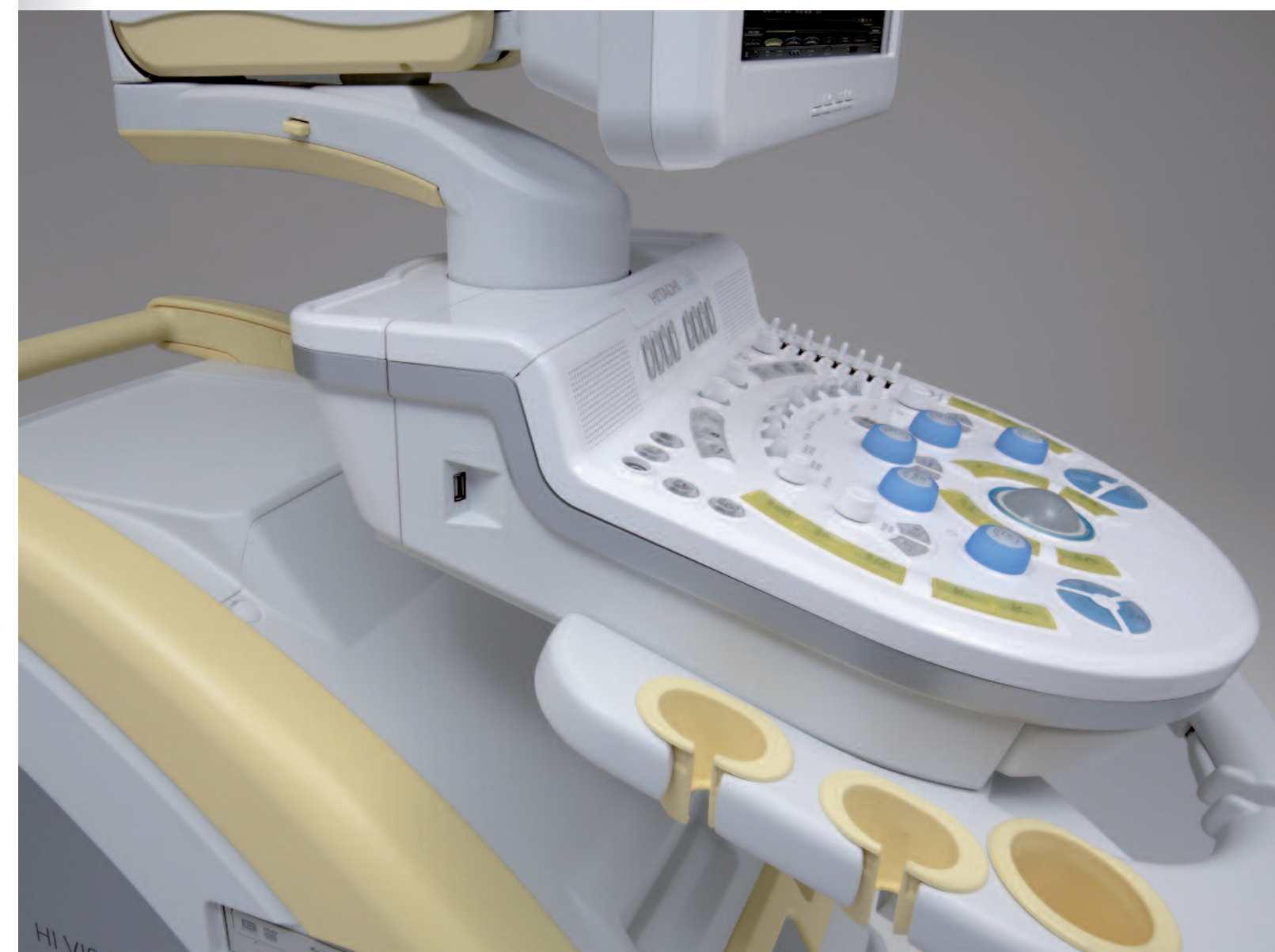


Un papier certifié FSC® a été utilisé pour la réalisation de cette brochure. Il provient d'une exploitation forestière durable et est biodégradable. FSC® signifie « Forest Stewardship Council » (Conseil de Soutien de la Forêt).

Flyer HV Ascendus | 1 | 06.2011 | a+w

## HI VISION Ascendus

Une plate-forme d'échographie d'excellence avec une qualité d'image sans compromis.



**HITACHI**  
Inspire the Next



# HI VISION Ascendus

## Aspirez à plus : réalisez vos ambitions.

Le HI VISION Ascendus est une plate-forme d'échographie d'exception. Une conception et une fabrication sans compromis, pour un diagnostic sans concession.



Hitachi Medical Systems Europe est le siège européen d'Hitachi Medical Corporation, une entreprise renommée pour ses innovations technologiques, dont le siège social est situé à Tokyo, au Japon. Notre grande expérience et notre expertise dans le domaine de l'imagerie par ultrasons nous positionnent comme leader reconnu dans ce domaine, répondant aux dernières normes de qualité et de design, offrant de surcroît une excellente qualité d'image et des applications cliniques avancées.

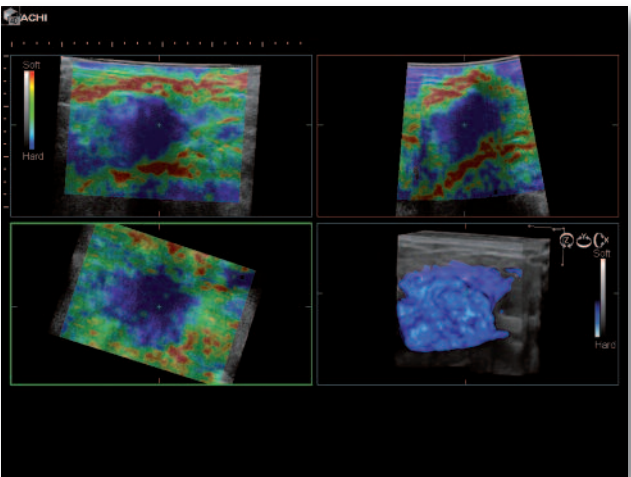


Vous pouvez enfin bénéficier d'un échographe polyvalent, complet et modulable fournissant une imagerie très performante pour tous vos besoins en diagnostic.

### Cette plate-forme de premier plan comprend :

- Un design ergonomique primé, ayant fait ses preuves avec un procédé unique d'ajustement ultra-rapide de l'écran de visualisation à cristaux liquides (LCD) et de la console opérateur.
- La technologie Hitachi Smart Touch qui intègre les commandes à l'écran de visualisation pour une plus grande efficacité : réglage intuitif des paramètres de balayage à portée de main.
- Des capacités haute performance dans tous les domaines grâce à la gamme étendue de sondes Hitachi avec commutation rapide d'une sonde connectée à une autre (jusqu'à 4 sondes).
- Une sensibilité optimisée de l'imagerie de contraste pour un large éventail d'applications abdominales générales et haute fréquence, avec le logiciel d'imagerie harmonique dynamique de contraste (dCHI) Hitachi.
- Une imagerie haute performance renforcée par des fonctionnalités technologiques de pointe telles que l'élastographie tissulaire 4D en temps réel Hitachi (HI-RTE) et la cartographie de perfusion (ITM) des produits de contraste.
- Un archivage modulable des images et des données comprenant de multiples ports USB et la possibilité de masquer les données d'identification afin de protéger la vie privée des patients.

**Le HI VISION Ascendus offre une combinaison unique d'outils pour l'interventionnel : la fusion des images d'échographie virtuelle temps réel d'Hitachi (HI RVS) et l'imagerie biplanaire en temps réel (RTBi) rendent les procédures contrôlées par imagerie plus sûres et plus précises. Les sondes dédiées à la biopsie, aux applications peropératoires et à la laparoscopie sécurisent les procédures diagnostiques et thérapeutiques.**



Carcinome canalaire infiltrant du sein en mode HI-RTE 4D

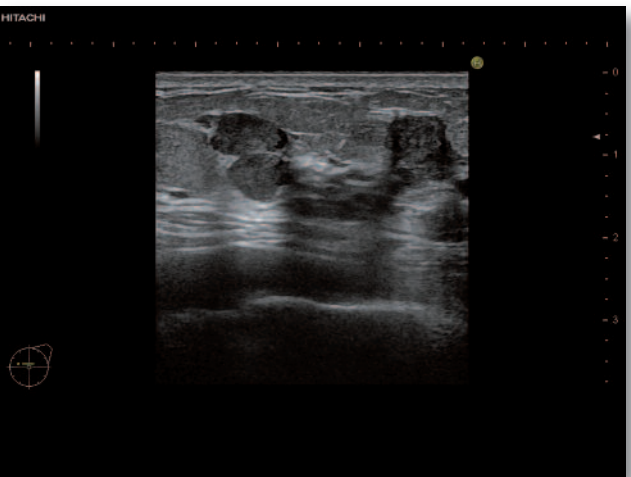


Image haute fréquence de lésions mammaires multiples

Réalisez vos ambitions : un service d'échographie de très haut niveau avec ce qui se fait de mieux en matière de plate-forme d'échographie. Hitachi n'a fait aucun compromis dans la conception et la fabrication du HI VISION Ascendus afin de vous fournir une image haute définition, des fonctionnalités technologiques avancées et une ergonomie optimisée dans une seule et même solution.

### Imagerie haute définition

L'évolution de la vitesse de traitement du signal et de la définition spatiale, liée à la nouvelle architecture du formateur de faisceau à haut débit (UltraBE II), combinée avec la vaste gamme de transducteurs haute densité d'Hitachi, permet au HI VISION Ascendus d'offrir une qualité d'image incomparable pour tous les diagnostics dans toute les applications. Quatre ports actifs de sondes permettent le basculement rapide d'une sonde à l'autre, à tout moment, afin de maximiser la capacité de diagnostic haute définition et faciliter le déroulement efficace des examens.

### Ajustement ultra-rapide

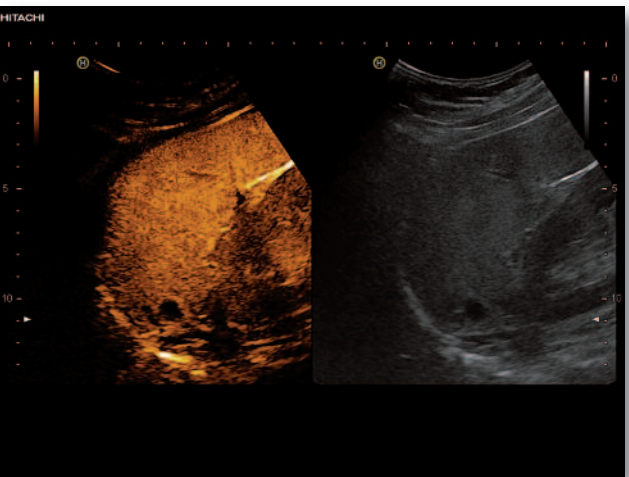
La plate-forme HI VISION Ascendus est basée sur un design ergonomique primé, qui comprend un réglage flexible ultra-rapide unique de l'écran de visualisation à cristaux liquides (LCD) intégré et de la console opérateur permettant une adaptation confortable à toutes les combinaisons de positions de l'opérateur et du patient.

### Élargissez vos horizons

Les modalités expertes d'imagerie telles que l'élastographie tissulaire en temps réel d'Hitachi (HI-RTE) et l'imagerie harmonique dynamique de contraste (dCHI) sont incluses dans votre progiciel standard et complètent l'imagerie haute définition pour offrir une fiabilité de diagnostic optimisée et un potentiel thérapeutique maximal.

### Protégez votre investissement

Le HI VISION Ascendus est compatible avec les dernières innovations technologiques de pointe, HI-RTE 4D et cartographie de perfusion (ITM) des produits de contraste, qui peuvent vous permettre de dépasser les examens de routine et de résoudre les dilemmes de diagnostic les plus complexes.



Un hamartome splénique vu en mode d'imagerie harmonique de contraste



Deux calculs (un de taille millimétrique) dans une vésicule biliaire à paroi épaissie