

www.sonoscape.ru

SonoScape

УЛЬТРАЗВУКОВЫЕ СИСТЕМЫ

CW TDI DPI DirDPI HD probes MICROSCAN 3D
4D IMT PISA STRESS MPTEE High Q THI CFM
PW HPRF COMPOUND STEER M PANORAMIC
ETHERNET DICOM

SonoScape

Платформа WI-SONO

НОВОЕ СЛОВО ОТ SONOSCAPE.

Уровень изображения — на голову выше предшественников. «Лезвие» сфокусированного — ультразвукового луча теперь совсем не похоже на размытые «песочные часы» классических — систем. Функция 4D высокого разрешения. Монокристалльные датчики потрясающей чувствительности — подарок при исследованиях тучных пациентов. Можно поздравить SonoScape с выходом в лигу производителей, обладающих системами уровня High-End не только на бумаге.

ОСНОВНЫЕ РЕЖИМЫ:

b, b/m, m, 2b, 4b, thi, трапеция, microscan, compound, cfm, dpr, ddpr, pw, cw, tdi, дуплекс, триплекс, анат M, цвет M, панорама, 3d, 4d, s-live, avc follicle, подсветка иглы, экг, контраст.

ОПЦИОНАЛЬНЫЕ ФУНКЦИИ:

Эласто, стресс-эхо.

РАСЧЕТЫ И ИЗМЕРЕНИЯ:

общие, абдоминальные, акушерство, гинекология, поверхностные органы, урология, сосуды, кардио, ортопедия.

ЦИФРОВАЯ РАБОЧАЯ СТАНЦИЯ:

База данных пациентов, отчеты, Ethernet, Dicom 3.0, WI-Fi.



S40Exp

Флагман SonoScape. Первый сканер на платформе WI-SONO, за которым вскоре последуют более компактные варианты. Эргономика новой системы — на высоте, все очень удобно и продумано.

- Большой ЖК-монитор с диагональю 21,5"
- 4 активных порта для двухмерных датчиков
- 1 парковочный порт для двухмерных датчиков
- 1 активный порт для карандашного датчика
- Сенсорная панель управления 12,1"
- Электрическая регулировка панели управления по высоте, поворот панели
- Поддержка монокристалльных датчиков
- Подогреватель геля (опция)

Платформа VIS

Мощные, современные сканеры SonoScape высокого уровня. Их главные особенности: 128 физических каналов и гармоника высокой четкости. Также для VIS характерны продвинутая функция 4D с высокой частотой кадров, опция соноэластографии и режим работы с контрастными веществами. Не остались в стороне и фирменные датчики высокой плотности.

ОСНОВНЫЕ РЕЖИМЫ:

b, b/m, m, 2b, 4b, thi, трапеция, microscan, compound, cfm, dpi, ddpi, pw, sw, tdi, дуплекс, триплекс, анат м, цвет м, панорама, 3d, 4d, подсветка иглы, экг

ОПЦИОНАЛЬНЫЕ ФУНКЦИИ:

ЭЛАСТО, СТРЕСС-ЭХО, КОНТРАСТ

РАСЧЕТЫ И ИЗМЕРЕНИЯ:

Общие, Абдоминальные, Акушерство, Гинекология, Поверхностные органы, Урология, Сосуды, Кардио, Ортопедия

ЦИФРОВАЯ РАБОЧАЯ СТАНЦИЯ:

база данных ПАЦИЕНТОВ, отчеты, ETHERNET, DICOM 3.0



VIS

S40Pro

Самый представительный сканер, созданный на платформе VIS.

- Большой ЖК-монитор с диагональю 19"
- 4 активных порта для двухмерных датчиков
- 1 паркинг-порт для двухмерных датчиков
- 1 активный порт для карандашного датчика
- Сенсорная панель управления 10"
- Электрическая регулировка панели управления по высоте, поворот панели
- Подогреватель геля (опция)



VIS

S9

Легкая, изящная система. Никогда не подумаешь, что внутри заключены все возможности стационарного гиганта S40Pro. Неудивительно, что S9 до сих пор является одной из самых продвинутых портативных систем на рынке.

- Большой ЖК-монитор с диагональю 15"
- 2 активных порта для двухмерных датчиков
- Сенсорная панель управления 13,4"
- Встроенная батарея



VIS

S9Pro

S9 для тех, кто предпочитает классические панели управления. Лучше не скажешь.

- Большой ЖК-монитор с диагональю 15"
- 2 активных порта для двухмерных датчиков
- Встроенная батарея

SonoScape

Платформа ParaVIS

Сканеры SonoScape на несколько усеченном варианте VIS. Технически их отличает только наличие 64 физических каналов против 128 таких каналов у VIS. Экономически же сканеры на ParaVIS очень и очень привлекательны.

ОСНОВНЫЕ РЕЖИМЫ:

b, b/m, m, 2b, 4b, thi, трапеция, microscan, compound, cfm, dpr, ddpr, pw, cw, tdi, дуплекс, триплекс, анат м, цвет м, панорама, 3d, 4d, подсветка иглы, экг

ОПЦИОНАЛЬНЫЕ ФУНКЦИИ:

эласто, контраст

РАСЧЕТЫ И ИЗМЕРЕНИЯ:

общие, абдоминальные, акушерство, гинекология, поверхностные органы, урология, сосуды, кардио, ортопедия

ЦИФРОВАЯ РАБОЧАЯ СТАНЦИЯ:

база данных пациентов, отчеты, Ethernet, Dicom 3.0



ParaVIS

S8Exp

Никаких компромиссов в качестве изображения. Фирменная экономическая эффективность SonoScape.

- Большой ЖК-монитор с диагональю 15"
- 2 активных порта для двухмерных датчиков
- Встроенная батарея



ParaVIS

S20Exp

Новый любимец специалистов УЗД. Секрет успеха прост: современная начинка и актуальная цена.

- Большой ЖК-монитор с диагональю 17"
- 4 активных порта для двухмерных датчиков
- Сенсорная панель управления 8"
- Встроенная батарея

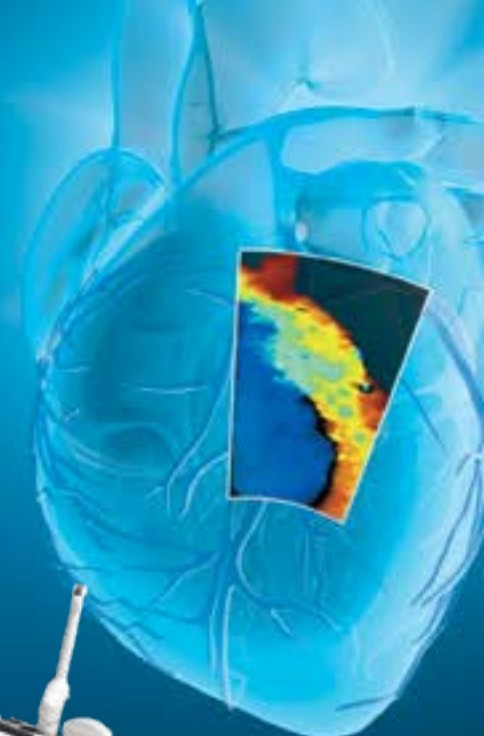


ParaVIS

S30

Одна из оптимальных систем, обладающая всеми возможностями аналогов высокого уровня.

- Большой ЖК-монитор с диагональю 18,5"
- 4 активных порта для двухмерных датчиков
- Сенсорная панель управления 8"
- Механическая регулировка панели управления по высоте



SonoScape

Платформа 3G

Классическая линейка систем SonoScape. До сих пор считается одним из эталонов соотношения цена-качество-надежность и имеет очень много почитателей по всему миру. Датчики высокой плотности, высочайшая чувствительность доплеровских режимов, отличная кардиология и исчерпывающий пакет функций. При этом стоимость не превышает оную у сканеров уровня Low-End. Осмелимся предположить, что альтернатив в данной ценовой категории просто нет.

ОСНОВНЫЕ РЕЖИМЫ:

b, b/m, m, 2b, 4b, thi, трапеция, microscan, compound, cfm, dpi, ddpi, pw, cw, tdi, дуплекс, триплекс, анат м, цвет м, панорама, 3d, экг.

РАСЧЕТЫ И ИЗМЕРЕНИЯ:

общие, акушерство, гинекология, поверхностные органы, урология, сосуды, кардио, ортопедия.

ЦИФРОВАЯ РАБОЧАЯ СТАНЦИЯ:

база данных пациентов, отчеты, Ethernet, Dicom 3.0.



S20

Современный интерфейс пользователя. Чистая, динамичная картинка, которая давно стала визитной карточкой систем SonoScape.

- Большой ЖК-монитор с диагональю 17"
- 4 активных порта для двухмерных датчиков
- Сенсорная панель управления 8"
- Датчики высокой плотности

S8

Один из самых сильных переносных сканеров, когда-либо выпускавшихся на рынок. Мы рады вновь предложить российским покупателям эту великолепную систему с датчиками высокой плотности.

- Большой ЖК-монитор с диагональю 15"
- 2 активных порта для двухмерных датчиков
- Датчики высокой плотности
- Встроенная батарея



S20Pro

Вариант платформы 3G с датчиками стандартной плотности. Данный сканер немного уступает S20 в плане пространственного разрешения, но ничем не хуже в плане доплера и, что особенно важно, кардиологии.

- Большой ЖК-монитор с диагональю 17"
- 4 активных порта для двухмерных датчиков
- Сенсорная панель управления 8"



S6Pro

Представляет собой переносной аналог S20Pro. В итоге мы имеем портативный сканер, обладающий всеми возможностями отличной стационарной системы.

- Большой ЖК-монитор с диагональю 15"
- 2 активных порта для двухмерных датчиков
- Встроенная батарея



S15

Эконом вариант стационарной системы SonoScape S20Pro, предназначенный для частного рынка. Уровень изображения тот же, что у S20Pro, отключен лишь ряд второстепенных функций.

- Большой ЖК-монитор с диагональю 17"
- 4 активных порта для двухмерных датчиков
- Сенсорная панель управления 8"



A6

Надежный, эргономичный и удобный, этот черно-белый сканер незаменим при рутинных ультразвуковых обследованиях.

- Большой ЖК-монитор с диагональю 12"
- 2 активных порта для двухмерных датчиков
- Режим тканевой гармоники
- Встроенная батарея



S11

Неплохой бюджетный вариант цветной системы. Его привлекательность подчеркивает функция эластографии, доступная ранее лишь в сканерах высокого уровня.

- Большой ЖК-монитор с диагональю 15"
- 4 активных порта для двухмерных датчиков
- Функция соноэластографии



S2N

Первая цветная система от SonoScape в форм-факторе ноутбука, самая легкая в своем классе. Вы не сможете поверить увиденному: чувствительность доплеровских режимов этого весьма бюджетного сканера находится на уровне топовой платформы WI-SONO!

ОСНОВНЫЕ РЕЖИМЫ:

b, b/m, m, 2b, 4b, thi, трапеция, microscan, compound, cfm, dpi, ddpi, pw, cw, дуплекс, триплекс.

- Большой ЖК-монитор с диагональю 15,6"
- 1 активный порт для двухмерных датчиков
- Встроенная батарея
- Вес 4,5 кг



S2

Переносная цветная система среднего уровня. Без преувеличения – это одно из лучших предложений на рынке цветных портативных сканеров.

- Большой ЖК-монитор с диагональю 15"
- 2 активных порта для двухмерных датчиков
- Функция соноэластографии
- Встроенная батарея



Ультразвуковые датчики

SONOSCAPE MEDICAL CORP. является одним из ведущих производителей ультразвуковых датчиков. Начиная от изготовления пьезоэлементов и заканчивая комплексными испытаниями параметров датчиков — на всех этапах осуществляется жесткий контроль.

Датчики высокой плотности, содержащие до 256 элементов, обеспечивают превосходную четкость визуализации. Линейка ультразвуковых датчиков SonoScape постоянно развивается и в настоящее время насчитывает более 30 позиций, включая объемные, биплановые, череспищеводные, лапароскопические, интраоперационные, ветеринарные, монокристалльные.



Мировые стандарты качества

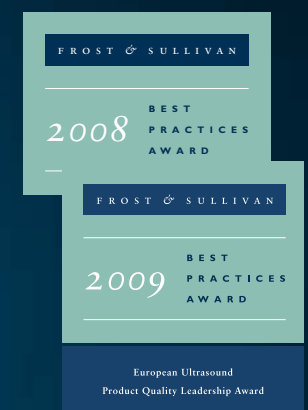
SONOSCAPE MEDICAL CORP. была создана в 2001 году командой единомышленников во главе с профессором Джингджонг Яо. К этому времени за их плечами уже был тридцатилетний опыт разработок и производства УЗИ сканеров на государственном предприятии Китая.

Компания SonoScape стала первой китайской компанией, которая вывела на международный рынок цветные ультразвуковые системы. Тогда это было большой неожиданностью для конкурентов. Еще большей стало появление первого в мире портативного сканера с диагональю монитора в 15 дюймов. Тогда это соответствовало размеру дисплея стационарной системы, причем немаленького.

Сейчас SONOSCAPE MEDICAL CORP. продолжает создавать новые стандарты цены и качества в ультразвуковой диагностике. SonoScape – это превосходное качество визуализации, за которое проголосовали тысячи врачей по всему миру.

Любая ультразвуковая система SonoScape содержит все режимы и расчеты, необходимые в повседневной практике. Именно это позволяет полностью реализовать профессиональный потенциал специалиста УЗИД, а также открывать новые возможности ультразвуковой диагностики.

В 2007 году компания, единственная среди всех производителей медицинского оборудования, получила награду China Top Brand.



В 2008 и 2009 году достижения компании в области высокотехнологичного бизнеса были отмечены наградами от FROST&SULLIVAN.



В 2011 году дизайн новой системы S20 получил высшую оценку Red Dot Award

СЕРВИСНЫЕ ЦЕНТРЫ

SonoScape



Астрахань ИП Будникова, ул. Кубанская, д. 72,
(851-2) 78-69-01, 75-53-41, ac332896@mail.ru

Владимир ООО «ФАРМЕД», 600021, ул. Стрелецкий мыс,
дом 3, (4922) 37-71-77, timur-33@yandex.ru

Волгоград ЗАО СП «Медтехнолайн», 400050, ул. Хиросимы,
16Б, (8442) 98-28-08, 98-68-08,
service@medtechnoline.ru

Воронеж ООО «Мак+», ул. К.Маркса, д. 70а, оф. 309,
(4732) 53-00-15, 54-53-74, mak36@bk.ru,
www.mak36.ru

Екатеринбург ООО «Современные технологии», ул. Гурзуфская,
д. 12, оф. 5, +7 (909) 012-40-94, info@stmed.pro

Ижевск ООО «Медицинская компания СЕМАЛ», 426039,
ул. Воткинское шоссе, 170, (3412) 939-030
mksema@gmail.com

Казань ООО «Соноскейп», ул. Седова, 20а-9, +7 (927) 240-
13-73, kzn@sonoscape.ru

Кострома ООО «Костромская медтехника», ул. Шагова,
48а, (4942) 55-68-01, alekurashov@yandex.ru

Курск ООО «МЕДТЕХНИКА», 305029, ул. Хуторская, д. 49,
тел/факс 8 (4712) 53-16-87, namik64@mail.ru

Краснодар Группа компаний «МЕДЛЕКС», ул. Зиповская,
5, корп. 33, +7 (861) 274-34-53 (доб. 152), факс:
+7 (861) 219-50-73, ABarvinchenko@medlex.ru,
service@medlex.ru

Махачкала ООО «Медтехсервис», ул. 2-Магистральная, 73,
(906) 448-19-67, medtehsevis@yandex.ru

Москва ООО «Соноскейп», ул.Малая Пироговская, д.13,
стр 1, (495) 926-55-35, moscow@sonoscape.ru

Оренбург ООО «ИнвестМедСнаб», ул. Володарского, 5,
(3532) 77-51-53, 8-922-857-59-97,
pim2017@yandex.ru

Пермь ООО «Акцент», 614000, ул. Тополевый пер., д. 10,
8 (342) 237-51-51, akcept.perm@gmail.com

Пенза ООО «МТ-Центр», пр. Победы, д. 75Д, (841) 244-
00-63, ag@mtc.tl.ru

Республика Коми ООО ВДФ «Акцент», 167000, ул. Советская, 12,
(8212) 20-19-64, 20-19-67, accept@online.ru

Самара ООО «СОНОСКЕЙП-Самара», 443080, ул. Москов-
ское шоссе, 41, оф. 404, (846) 273-97-07, 273-97-
17, service@sonoscape.ru

Саратов ООО «Стайер Медтехника», ул. Чернышевского,
д. 8, (8452) 22-63-65, 20-92-05, stayer@renet.ru

Санкт-Петербург ООО МТЦ «Медтехника», гор. Пушкин, ул. Ма-
линовская, д.11, офис 45, 8 (812) 985 -87-91,
mtcmedtehnika@yandex.ru

Тамбов ООО «Биомедтех», ул.Мичуринская, 112-413, (4752)
22-65-65, 8 (915) 67 57 801, bmt_tstu@mail.ru

Уфа ООО «Башмедтех», ул. Набережная, д. 71, (3472)
44-45-45, 44-47-22, bashmedtex@mail.ru

Чебоксары «АМК» (Ассоциация Медицинских Компаний),
ул. Строителей, д. 10 тел./факс (8352) 22-71-81,
22-71-51, amk-service@list.ru