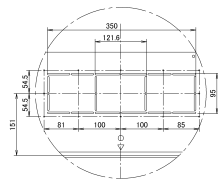
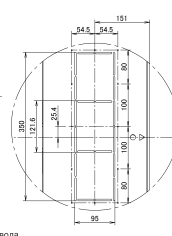
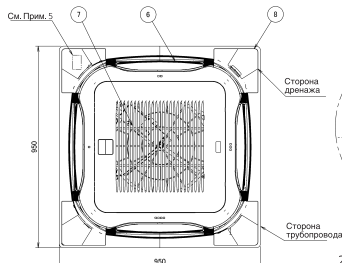
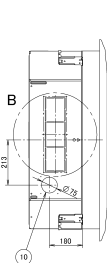
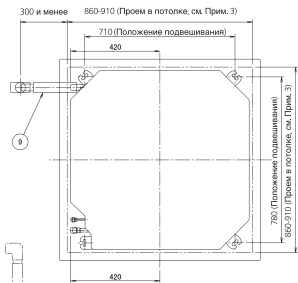


FCQG-F

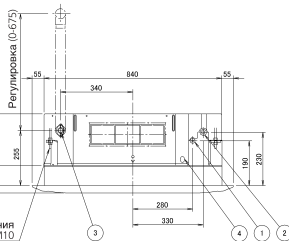
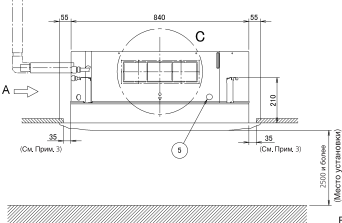
с панелью с функцией автом. очистки



Узел В
2 места, противоположная сторона

Узел С
2 места, противоположная сторона

- 1 Подсоединение трубопровода для жидкости
- 2 Подсоединение трубопровода для газа
- 3 Соединение дренажного трубопровода
- 4 Впускное отверстие блока питания А
- 5 Впускное отверстие блока передачи данных
- 6 Выпуск воздуха
- 7 Воздухозаборная решетка
- 8 Угловая декоративная крышка
- 9 Сливной шланг
- 10 Выбывное отверстие



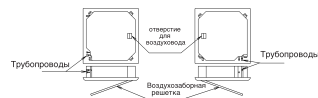
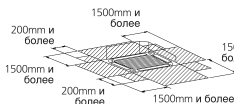
Болт для подвешивания
4 x МВ - М10

Соблюдайте расстояния, как указано на рисунке ниже.



- (*) Не учитывает встроенное освещение. Требуется место для использования трубки пылесоса.
- (**) Выпускное отверстие декоративной панели должно быть свободным.

ВИД



Требуемое пространство

В случае если закрыто отверстие выпуска воздуха в режиме 'изолирующего элемента', расстояние 1500 мм может быть сокращено до 500 мм на закрытой стороне.

AA	Модель
246	FCQG100-140F, FXFQ80-100A
288	FCQHG71-140F, FXFQ125A

Примечания:

1. Размещение табличек:
 - Корпус блока: на крышке блока управления.
 - Декоративная панель: на раме панели со стороны трубок под угловой крышкой.
2. При установке дополнительного аксессуара см. установочные чертежи.
 - Для набора для всасывания свежего воздуха необходимо проверочное отверстие.
3. Убедитесь, что расстояние между потолком и кассетой не более 35мм.
 - МАКС. открытые потолка: 910мм.
4. Если температура воздуха у потолка превышает 30°C, а относительная влажность - 80%, или свежий воздух всасывается в межпотолочное пространство, то требуется дополнительная изоляция (пенополиэтилен толщиной не менее 10 мм).
5. В случае использования набора датчиков это положение соответствует датчику. Более подробные данные приведены на чертеже набора датчиков.