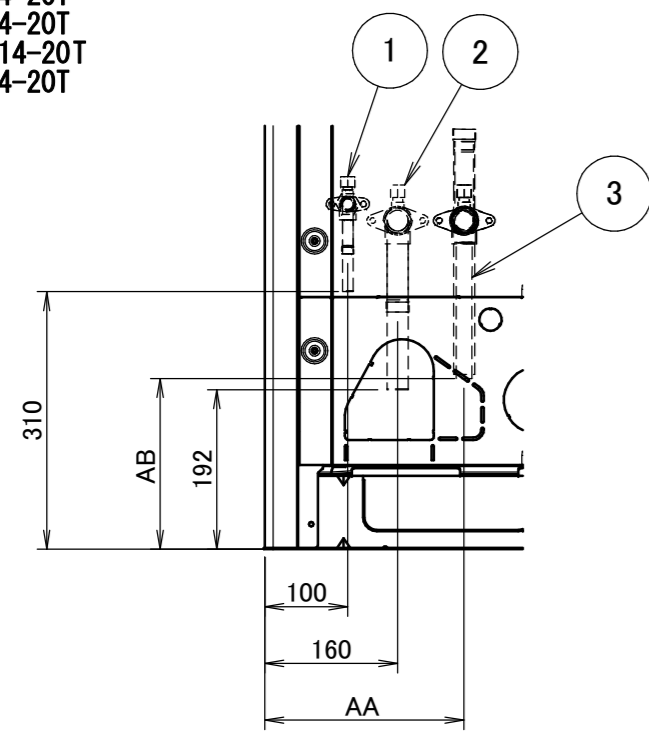
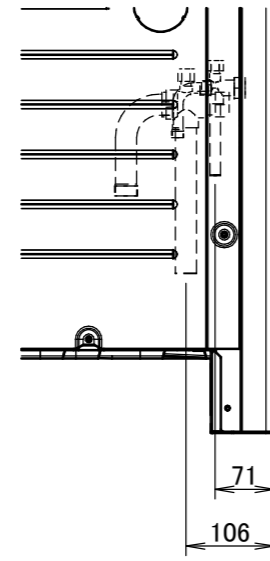


RYYQ14-20T
 RYMQ14-20T
 RXYQ14-20T
 RXYQQ14-20T
 REYQ14-20T



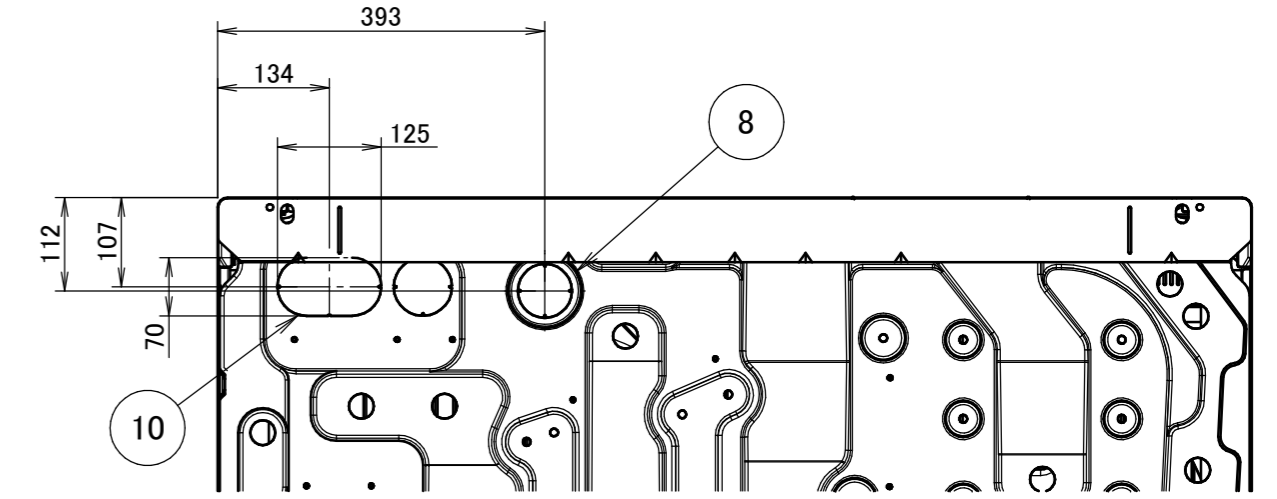
УзелА



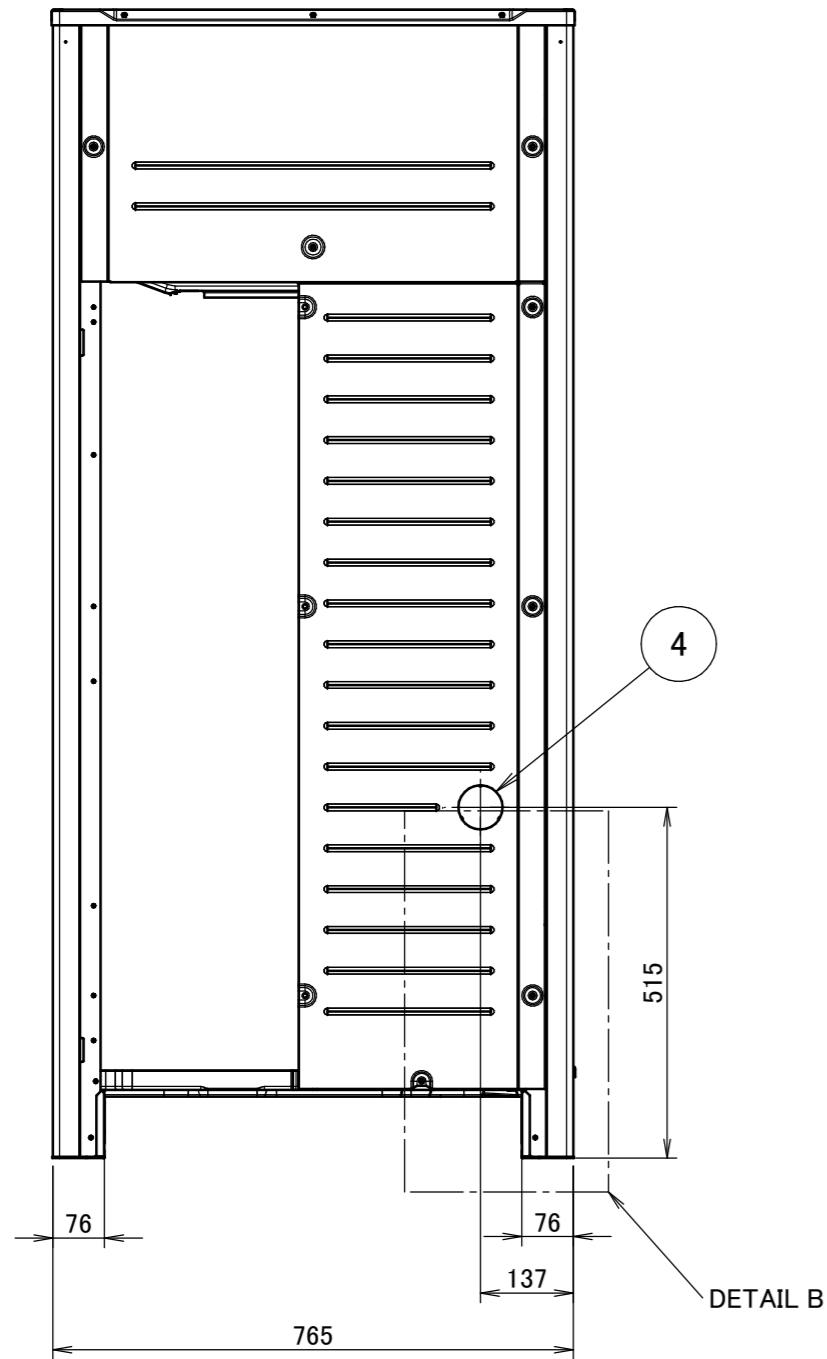
УзелВ



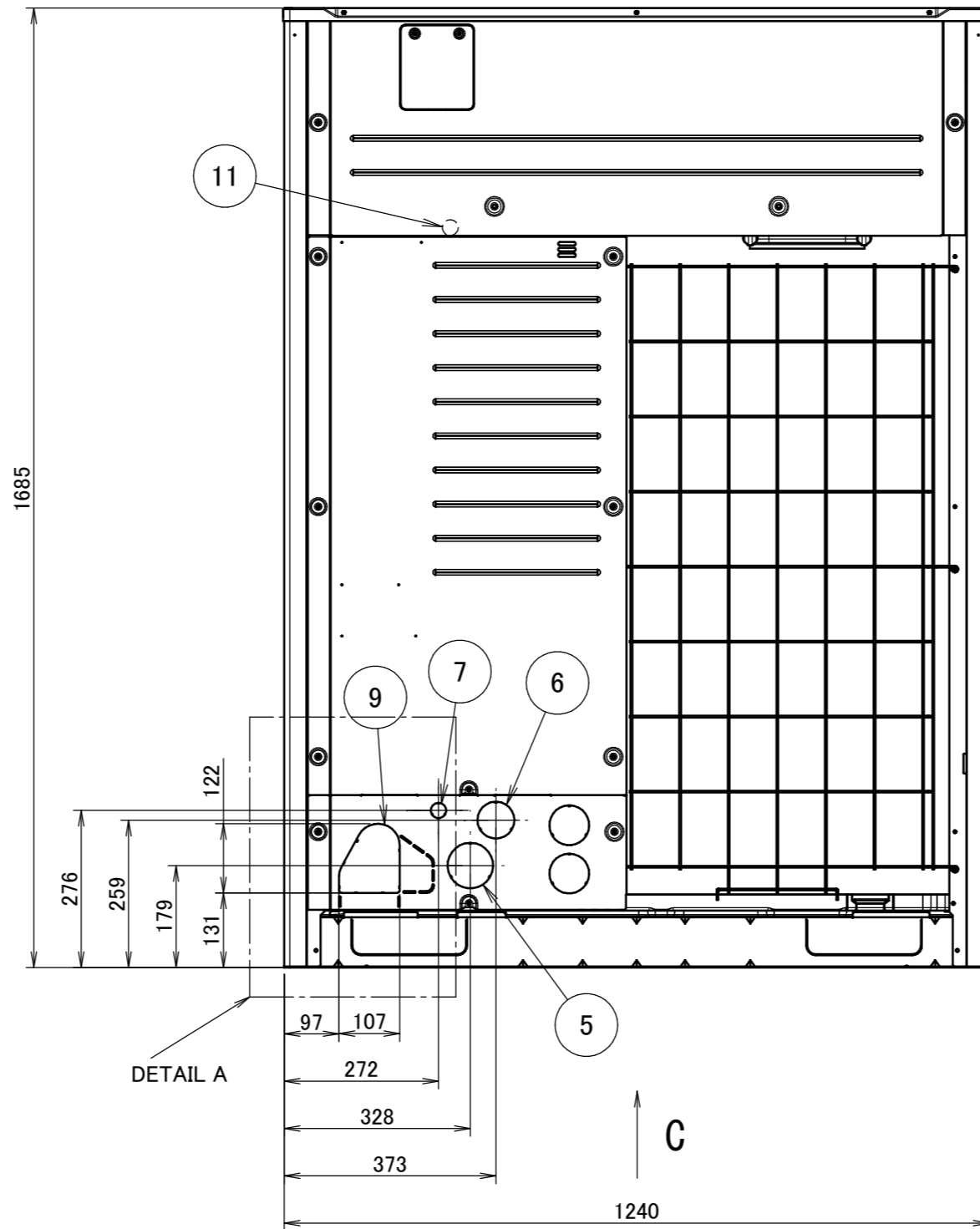
4-15x22.5mm – Овальное отверстие
 Отверстие под фундаментный болт



ВидС

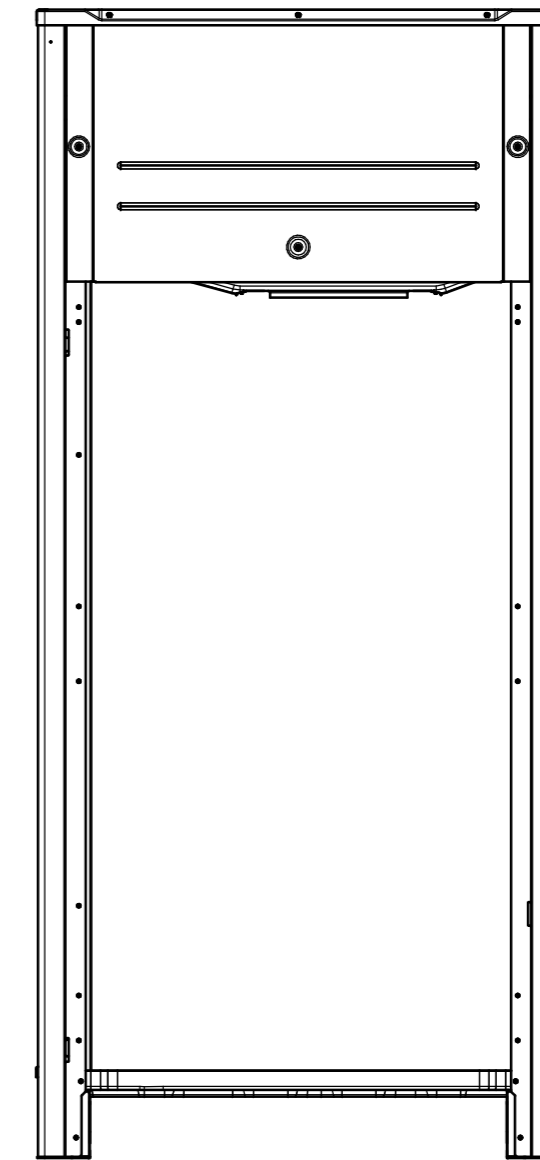


DETAIL B



DETAIL A

С



Модель	AA	AB
RYMQ14-16T, RXYQQ14-16T, REYQ14-20T	240	205
RYMQ18-20T, RXYQQ18-20T	240	210

Примечания

1. На чертежах узлов А и В показаны размеры с прикрепленным трубопроводом.
2. Позиция 4 - 10: Выбивное отверстие.
3. Газовая трубка

REYQ14-20T : Паяное соединение, диаметр 25.4
 RYYQ14-20T, RYMQ14-20T, RXYQ14-20T, RXYQQ14-20T : Паяное соединение, диаметр 28.6

Жидкостная линия
 RYYQ14-16T, RYMQ14-16T, RXYQ14-16T, RXYQQ14-16T, REYQ14-20T : Паяное соединение, диаметр 12.7
 RYYQ18-20T, RYMQ18-20T, RXYQ18-20T, RXYQQ18-20T : Паяное соединение, диаметр р 15.9

Уравнительная трубка
 RYMQ14-16T : Паяное соединение, диаметр 22.2
 RYMQ18-20T : Паяное соединение, диаметр р 28.6

Газовая трубка высокого/низкого давления
 REYQ14-20T : Паяное соединение, диаметр 22.2

No.	Наименование детали	Примечание
11	Клемма заземления	Внутри распределительной коробки (M8)
10	Отверстие для трубы (нижнее)	
9	Отверстие для трубы (переднее)	
8	Отверстие для шнура электропитания (нижнее)	Ø65
7	Отверстие для шнура электропитания (переднее)	Ø27
6	Отверстие для шнура электропитания (переднее)	Ø65
5	Отверстие для шнура электропитания (переднее)	Ø80
4	Отверстие для шнура электропитания (боковое)	Ø65
3	Соединительный порт уравнительной трубки Газовая труба высокого/низкого давления	См. примечание 3.
2	Соединительный порт газовой трубки	См. примечание 3.
1	Соединительный порт жидкостной линии	См. примечание 3.