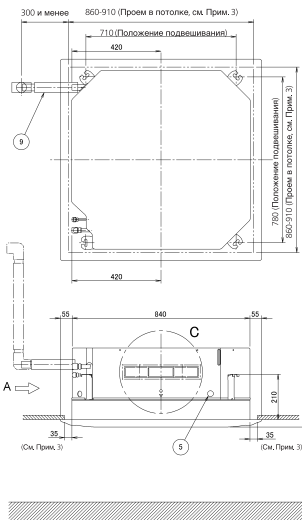
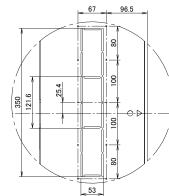
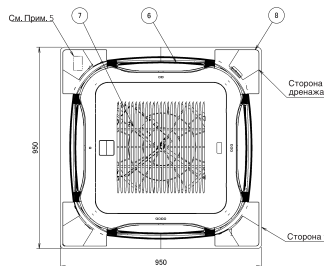


FCQG35-71F

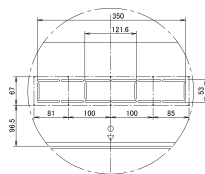
с панелью с функцией автом. очистки



- 1 Подсоединение трубопровода для жидкости
- 2 Подсоединение трубопровода для газа
- 3 Соединение дренажного трубопровода
- 4 Впускное отверстие блока питания
- 5 Впускное отверстие блока передачи данных
- 6 Выпуск воздуха
- 7 Воздухозаборная решетка
- 8 Угловая декоративная крышка
- 9 Сливной шланг
- 10 Выбывное отверстие



Узел В
2 места, противоположная сторона

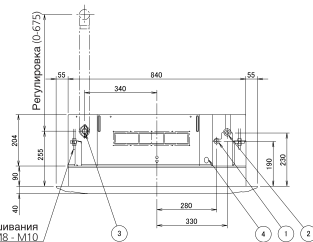


Узел С
2 места, противоположная сторона

Соблюдайте расстояния, как указано на рисунке ниже.

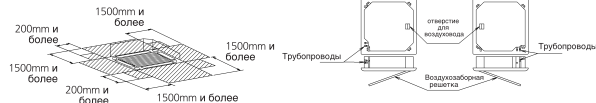


- (*)1 Не учитывает встроенное освещение.
(*)2 Требуется место для использования трубки пылесоса.
(*)3 Выпускное отверстие декоративной панели должно быть свободным.



Болт для подвешивания
4 x M8 - M10

ВИДА



Требуемое пространство

В случае если закрыто отверстие выпуска воздуха в режиме 'изолирующего элемента', расстояние 1500 мм может быть сокращено до 500 мм на закрытой стороне.

Модель

FCQG35-71F, FXFQ20-63A

Примечания:

1. Размещение табличек:
 - Корпус блока: на крышке блока управления.
 - Декоративная панель: на раме панели со стороны трубок под угловой крышкой.
2. При установке дополнительного аксессуара см. установочные чертежи.
Для набора для всасывания свежего воздуха необходимо проверочное отверстие.
3. Убедитесь, что расстояние между потолком и кассетой не более 35мм.
МАКС. открытые потолка: 910мм.
4. Если температура воздуха у потолка превышает 30°C, а относительная влажность - 80%, или свежий воздух всасывается в межпотолочное пространство, то требуется дополнительная изоляция (пенополиэтилен толщиной не менее 10 мм).
5. В случае использования набора датчиков это положение соответствует датчику. Более подробные данные приведены на чертеже набора датчиков.

2D090231