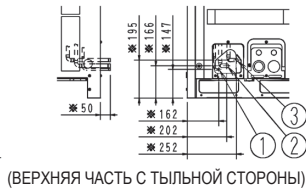
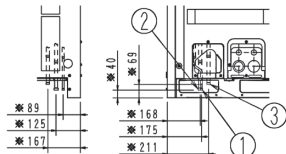
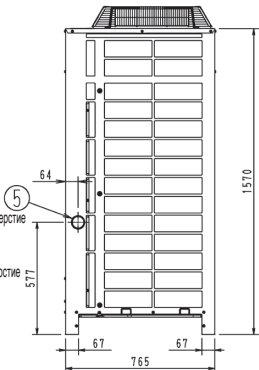
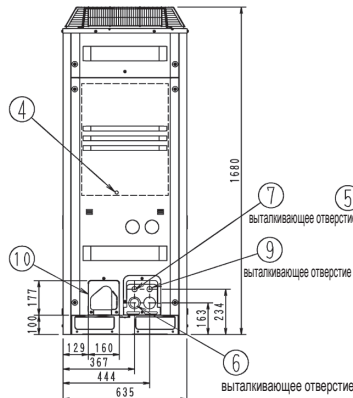
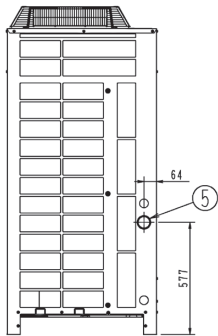


ВЕРХНЯЯ ЧАСТЬ С ТЫЛЬНОЙ СТОРОНЫ



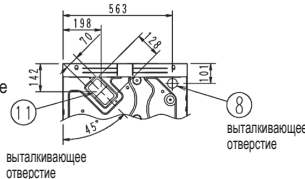
(ВЕРХНЯЯ ЧАСТЬ С ТЫЛЬНОЙ СТОРОНЫ)



(ДЕТАЛЬ ДЛЯ НИЖНЕЙ ЧАСТИ)

**ПРИМЕЧАНИЯ**

- 1 ✖ Отображает размеры после фиксирования дополнительных труб.
- 2 О методе соединения труб (спереди и снизу) смотрите в руководстве по установке.
- 3 Труба для вытекчи газа  
ø 15,9 Паянное соединение \*\*\* RQEQ140P3  
ø 19,1 Паянное соединение \*\*\* RQEQ180,212P3  
Трубка для газа НР/LP (высокого/низкого давления)  
ø 12,7 Паянное соединение \*\*\* RQEQ140P3  
ø 15,9 Паянное соединение \*\*\* RQEQ180,212P3



№	Название	Описание
1	Соединительное отверстие трубы для жидкости	Ø 9,5 Паянное соединение
2	Соединительное отверстие трубы для всасываемого пара	Смотрите примечание 3
3	Соединительное отверстие трубы для газа высокого и низкого давления	Смотрите примечание 3
4	Заземленный терминал	Внутри коробки переключателей (M8)
5	Отверстие для шнура питания (сбоку)	Ø 62
6	Отверстие для шнура питания (спереди)	Ø 45
7	Отверстие для шнура питания (спереди)	Ø 27
8	Отверстие разводки электрокабеля (низ)	Ø 50
9	Отверстие разводки проводов (спереди)	Ø 27
10	Отверстие для трубы (спереди)	См. примечание 2
11	Отверстие разводки трубы (внизу)	См. примечание 2