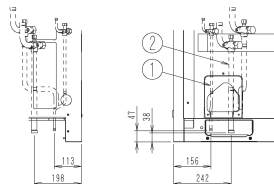


Подробный вид спереди



Подробный вид снизу

3D076289

№	Название частей	Замечания
1	Соединительное отверстие трубки для жидкости	См. примечание 2
2	Соединительное отверстие трубки для газа	См. примечание 2
3	Клемма заземления	Внутри коробки переключателей (М8)
4	Отверстие для кабеля питания (сбоку)	ø 62
5	Отверстие для кабеля питания (спереди)	ø 45
6	Отверстие для кабеля питания (спереди)	ø 27
7	Отверстие разводки электрокабеля (низ)	ø 65,5
8	Отверстие разводки проводов (спереди)	ø 27
9	Отверстие для трубы (спереди)	
10	Отверстие разводки трубы (внизу)	

ПРИМЕЧАНИЯ

1. Подробный вид спереди и подробный вид снизу указывают размеры после прикрепления трубы.
2. Соединительное отверстие трубки для газа
ø 22,2 Паянное соединение
Соединительное отверстие трубки для жидкости
ø 9,5 Паянное соединение