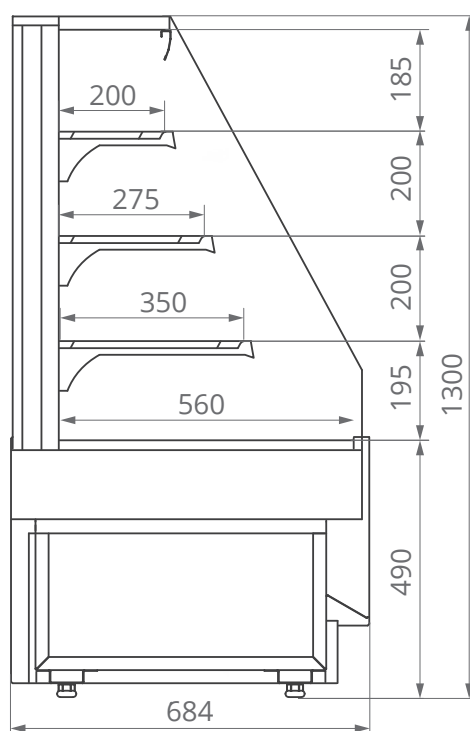


# VETE KUB OF



Линейка	VETE KUB OF	
	90	130
Типоразмеры	90	130
Температурный режим, °C	+1...+10	+1...+10
Габариты (ШxВxГ), мм	900x1300x684	1300x1300x684
Площадь выкладки, м <sup>2</sup>	1,20	1,85
Объем загрузки, м <sup>3</sup>	0,20	0,28
Максимальное энергопотребление в сутки, кВт/сут	8,25	10,50
Максимальная электрическая мощность, кВт/час	1,10	1,24



## **СОВРЕМЕННЫЙ ДИЗАЙН**

Утонченные линии, отсутствие фронтальных накладок, улучшенная выкладка товара за счет обновленной конструкции полок

## **ОСВЕЩЕННОСТЬ**

сценическая контурная подсветка товара обеспечивает Excellent визуализацию пирожных и готовой еды и увеличивает продажи до 30%

## **ОБЗОРНОСТЬ ДЛЯ ПОКУПАТЕЛЯ 270 ГРАДУСОВ**

не имеет аналогов у российских витрин, достигается за счет безрамочной супер-структуры - стыковка стеклопакетов выполнена без металлических элементов

## **ЭНЕРГОСБЕРЕГАЮЩИЕ ТЕХНОЛОГИИ**

меньше энергопотребления за счет модернизированной конструкции витрины, улучшенной холодильной машины и экономичного хладагента – R290

**ДОСТУПНОСТЬ ДЛЯ ЭКСПОРТА** в любую страну мира, благодаря минимальной заправке хладагента и показателям энергоэффективности A+

## **СТАБИЛЬНЫЙ ТЕМПЕРАТУРНЫЙ РЕЖИМ И РАСШИРЕННЫЙ ДИАПАЗОН РАБОТЫ**

- измененный температурный режим у открытых кондитерских витрин (+1.....+10) подходит для любой продукции;
- 3 температурных режима горки Berg: гастроном, фрукты, мясной

Поддержка клиентов и удобный **CHILZСЕРВИС** – персональные менеджеры отдела продаж всегда на связи; возможность обратиться через QR-код на витрине.