



SHIVAKI®

МОРОЗИЛЬНАЯ КАМЕРА

**SFR-185W
SFR-185S**

EAC

ИНСТРУКЦИЯ ПО ЭКСПЛУАТАЦИИ



SHIVAKI®

Уважаемый покупатель!

Мы благодарны Вам за то, что Вы остановили свой выбор на продукции нашей компании. Техника «SHIVAKI» отвечает высоким мировым стандартам и будет долго и надежно служить Вам в течение длительного времени.

Компания SHIVAKI старается сделать так, чтобы все наши покупатели оставались довольны своим приобретением и уровнем оказываемого сервиса.

Каждому обладателю техники «SHIVAKI» гарантируется **расширенный** сервисный пакет обслуживания. Купив продукцию нашей компании, Вы автоматически можете:

- или стать участником проводимой в настоящее время Акции на технику SHIVAKI,
- или получить 6 месяцев дополнительного гарантийного обслуживания,
- или участвовать в проводимом регулярно розыгрыше призов от компании SHIVAKI,
- и многое другое...

Для этого достаточно посетить интернет-сайт: www.product-registration.eu и осуществить регистрацию купленной Вами продукции. Мы ценим Ваше личное время, поэтому сделали так, чтобы регистрация заняла не более 4 минут.

Компания «SHIVAKI» помнит и заботится о своих потребителях, постоянно совершенствуя свою продукцию: телевизоры, холодильники, пылесосы, микроволновые печи, кондиционеры, телефоны и неуклонно повышает уровень сервисного обслуживания и поддержки покупателей.

Поздравляем! Вы выбрали достойное Вас, надежное и по последнему слову техники совершенное произведение «SHIVAKI».

С уважением,
President

Mohmsh Mada

“SHIVAKI (JAPAN) IND. LTD”



Содержание

1. МЕРЫ ПРЕДОСТОРОЖНОСТИ	1
2. УСТАНОВКА.....	2
2.1 Расположение	2
2.2 Изменение направления открывания двери	2
2.3 Пространство для двери	5
2.4 Выравнивание	5
2.5 Чистка перед использованием	5
2.6 Действия перед первым использованием	5
2.7 Аксессуары	6
3. ОБЗОР МОРОЗИЛЬНОЙ КАМЕРЫ	6
4. УПРАВЛЕНИЕ.....	7
4.1 Панель управления	7
4.2 Шум внутри морозильной камеры	7
4.3 Советы по хранению продуктов	7
5. ЧИСТКА.....	7
5.1 Размораживание	7
5.2 Чистка внутренних и внешних деталей морозильной камеры	7
5.3 Советы по чистке	8
6. ОБСЛУЖИВАНИЕ	8
6.1 Предосторожности при перемещении морозильной камеры	8
6.2 Сервис.....	8
6.3 Отключение на длительный период	8
7. ВОЗМОЖНЫЕ НЕИСПРАВНОСТИ	8
7.1 Примечание по нагреванию морозильной камеры	8
8. СОВЕТЫ ПО ЭНЕРГОСБЕРЕЖЕНИЮ	9
9. УТИЛИЗАЦИЯ	9
10. ТЕХНИЧЕСКИЕ ХАРАКТЕРИСТИКИ	10
11. СПИСОК СЕРВИСНЫХ ЦЕНТРОВ	11

1. МЕРЫ ПРЕДОСТОРОЖНОСТИ

- 1) **ВНИМАНИЕ** — Держите вентиляционные отверстия открытыми, учитывайте это при расположении морозильной камеры вблизи других приборов и при встраивании, не допускайте их перекрытия.
- 2) **ВНИМАНИЕ** — Не используйте механические приспособления для ускорения размораживания, если они не рекомендованы производителем.
- 3) **ВНИМАНИЕ** — Не повреждайте трубопроводы хладагента.
- 4) **ВНИМАНИЕ** — Не используйте электроприборы внутри отделения для продуктов, если они не рекомендованы производителем.
- 5) Перед перемещением или обслуживанием прибор должен быть отключен от электросети.
- 6) Прибор не подлежит использованию лицами (включая детей) с ограниченными физическими и умственными способностями, недостаточным количеством знаний и опыта, за исключением случаев, когда указанные лица находятся под присмотром лица, ответственного за их безопасность. Дети не должны играть с прибором. Не допускается чистка и обслуживание прибора детьми без присмотра.
- 7) Если шнур питания поврежден, то во избежание возникновения опасности, он должен быть заменен в авторизованном сервисном центре, квалифицированным специалистом.
- 8) Прибор должен использоваться в соответствии с местными правилами использования оборудования, содержащего огнеопасные газы и хладагенты.
- 9) Утилизация прибора должна проводиться в соответствии с местными правилами утилизации оборудования, содержащего огнеопасные газы и хладагенты. Перед утилизацией, пожалуйста, снимите двери во избежание несчастных случаев с детьми.
- 10) Настоящий прибор предназначен для использования в домашнем хозяйстве, а также:
 - кухонных зонах магазинов, офисов и других рабочих помещениях
 - частных домах, номерах гостиниц, прочих жилых помещениях
 - других не торговых точках.
- 11) Не храните в морозильной камере взрывоопасные предметы, такие как аэрозольные баллончики с огнеопасным содержимым.



ОБСЛУЖИВАНИЕ И РЕМОНТ ПРИБОРА, СВЯЗАННЫЕ С ОТКРЫВАНИЕМ КОРПУСА, ОПАСНЫ ДЛЯ ВСЕХ, ЗА ИСКЛЮЧЕНИЕМ ПЕРСОНАЛА АВТОРИЗОВАННЫХ СЕРВИСНЫХ ЦЕНТРОВ.



ВО ИЗБЕЖАНИЕ ЭЛЕКТРОТРАВМ ЗАПРЕЩАЕТСЯ САМОСТОЯТЕЛЬНЫЙ РЕМОНТ.

2. УСТАНОВКА

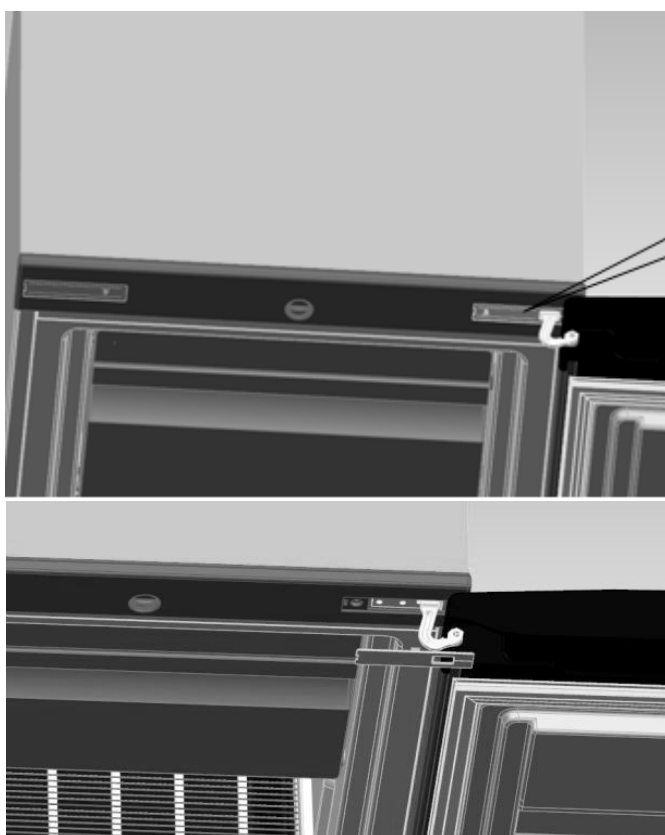
2.1 Расположение

При выборе места расположения морозильной камеры убедитесь, что пол ровный и твердый, а помещение хорошо вентилируется. Избегайте расположения морозильной камеры возле источников тепла, таких как плиты, водонагреватели или радиаторы. Во избежание повышенного энергопотребления, не подвергайте морозильную камеру воздействию прямых солнечных лучей. Крайне низкая внешняя температура также может привести к неправильной работе прибора. Данный прибор не предназначен для использования на открытом воздухе. Не накрывайте прибор.

При установке обеспечьте наличие 10 см свободного пространства со всех сторон морозильной камеры и 30 см сверху корпуса. Это обеспечит необходимую для эффективной работы циркуляцию воздуха.

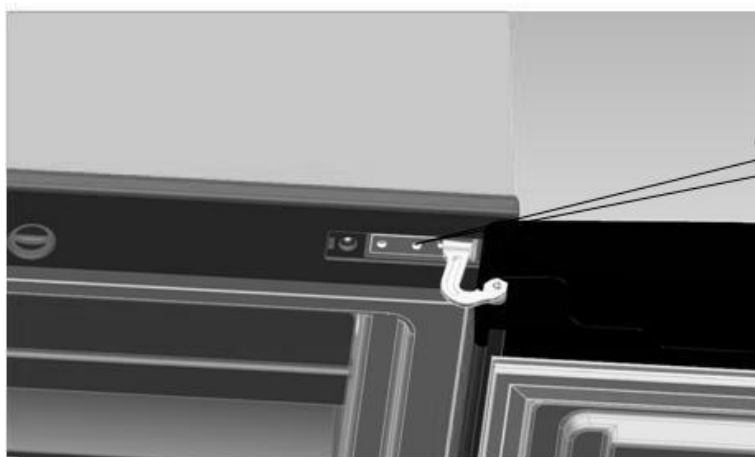
2.2 Изменение направления открывания двери

1)



Крышка верхней петли

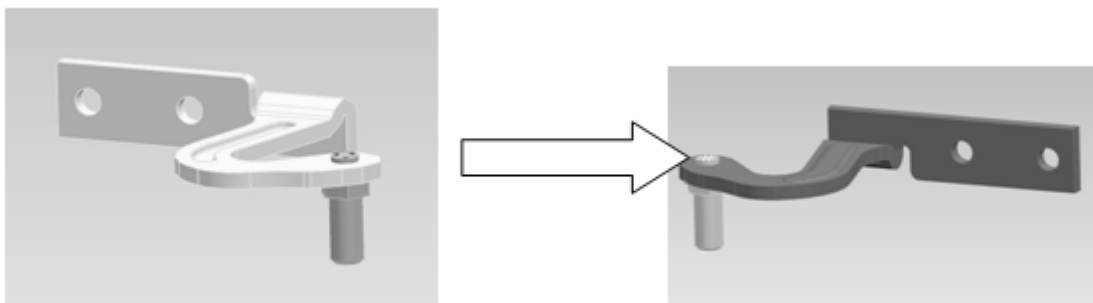
2) С помощью крестовой отвертки выверните два винта, удерживающих петлю



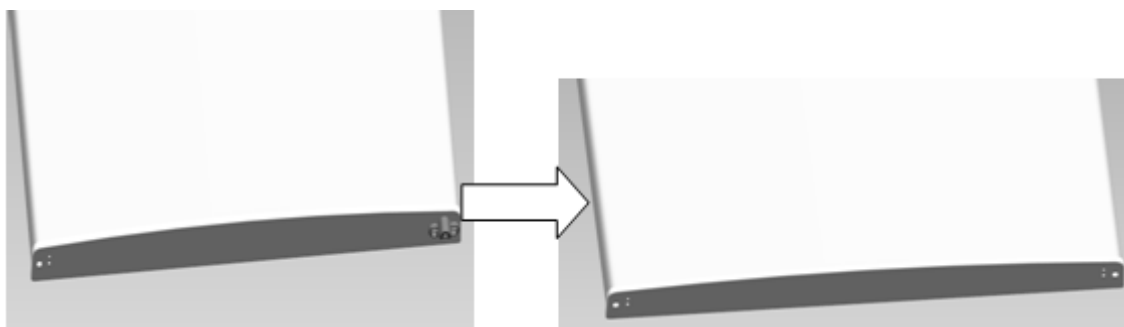
Два винта

3) Снимите верхнюю петлю. Установите втулку шарнира и ограничитель двери на другую сторону.

А. Открутите гайку с втулкой. Снимите шайбу, переставьте ось на другую сторону и закрепите.



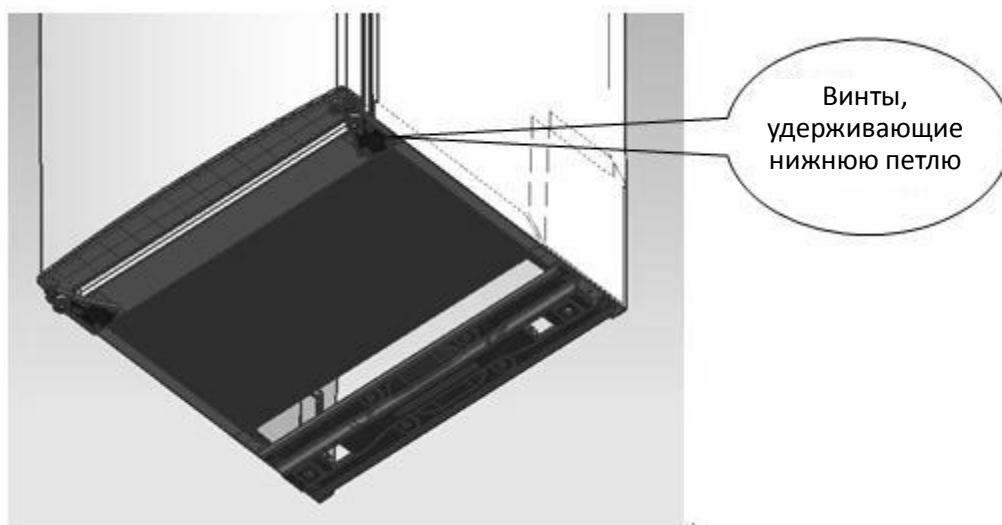
Б. Снимите ограничитель двери.



В. Установите ограничитель на другую сторону двери.

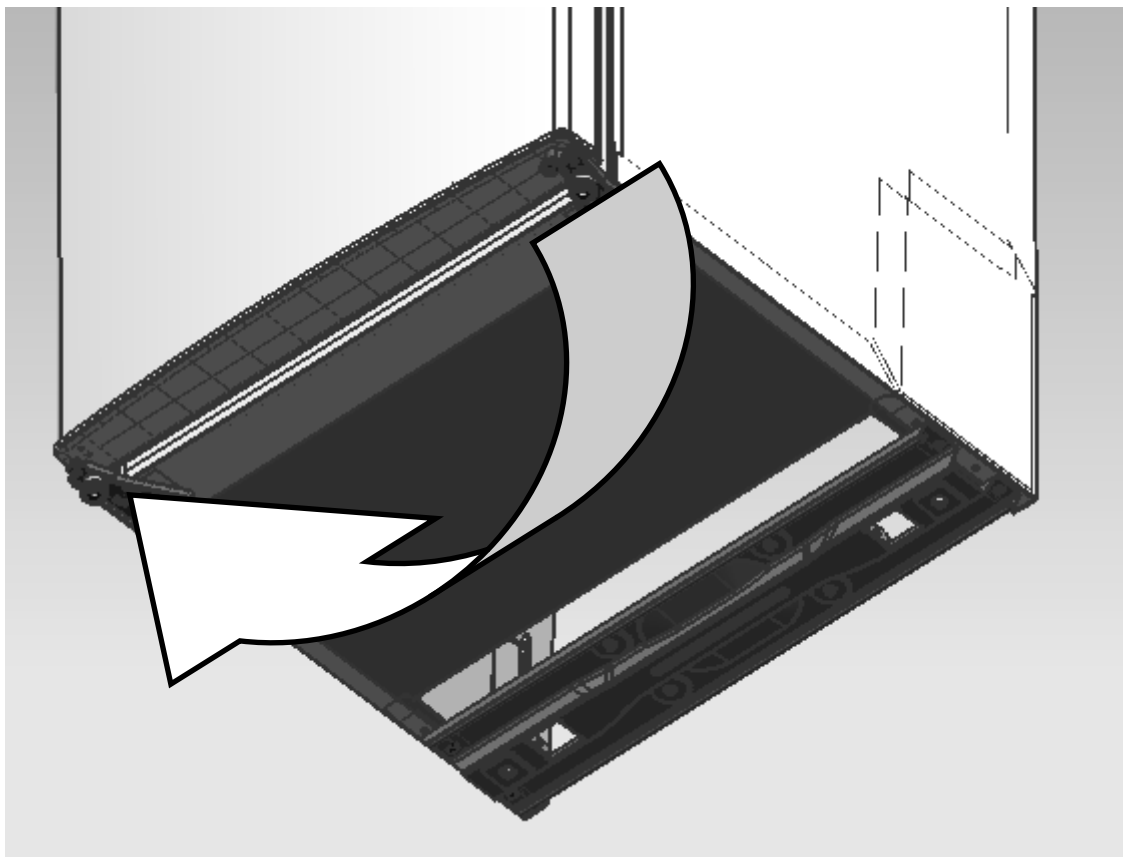


4) С помощью крестовой отвертки выверните винты, удерживающие нижнюю петлю.

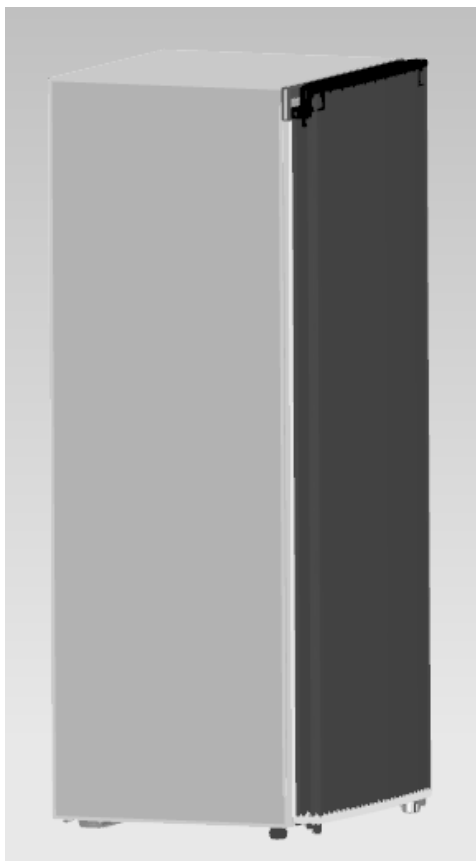


Внимание: допустимый угол наклона морозильной камеры не более 45°

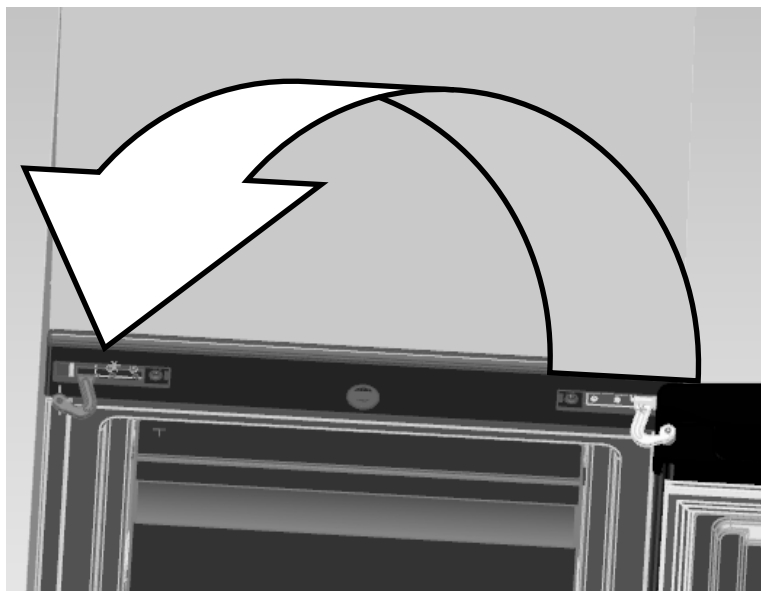
5) Установите нижнюю петлю на другую сторону и закрепите ее винтами.



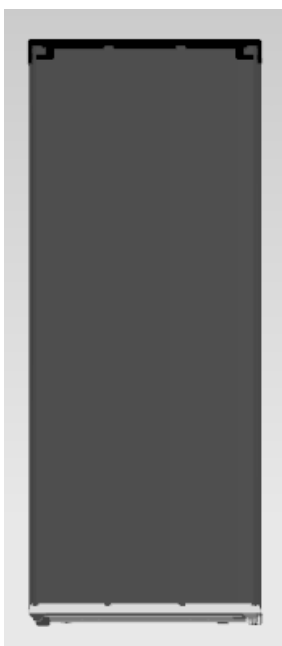
6) Установите дверь.



7) Установите верхнюю петлю.



8) Закрепите верхнюю петлю, установите крышку.

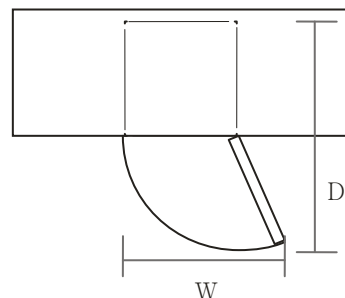


9) Переставьте регулируемую ножку и выровняйте морозильную камеру



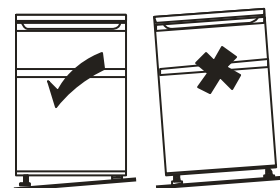
2.3 Пространство для двери

Для полного открытия двери данной морозильной камеры обеспечьте необходимое пространство, как показано: $W \times D \geq 902\text{мм} \times 1052\text{мм}$



2.4 Выравнивание

Для выравнивания морозильной камеры служат две регулируемые передние ножки. Неправильная установка может привести к неплотному закрыванию двери.



2.5 Чистка перед использованием

Протрите внутреннее пространство морозильной камеры с использованием слабого раствора соды. Затем промойте теплой водой с помощью губки или ткани. Вымойте ящики теплым мыльным раствором и полностью высушите перед помещением в морозильную камеру. Очистите внешние поверхности влажной мягкой тканью.

При необходимости руководствуйтесь пунктом ЧИСТКА данного Руководства.

2.6 Действия перед первым использованием

Не допускайте повреждения сетевого шнура. В целях безопасности запрещается эксплуатация морозильной камеры с поврежденным шнуром или изношенным штепселем.

Чтобы избежать порчи продуктов, а также возникновения пожара, запрещается помещать в морозильную камеру огнеопасные, взрывчатые, летучие и едкие вещества.

Во избежание пожара не размещайте рядом с морозильной камерой огнеопасные вещества.

Морозильная камера предназначен только для хранения продуктов. Запрещено хранение в ней крови, лекарств или биологических материалов.

Не помещайте в морозильную камеру продукты в бутылках и герметичных упаковках – они могут лопнуть. Перед помещением в морозильную камеру продуктов включите ее и выдержите 24 часа, чтобы убедиться в работоспособности прибора и добиться установления нужной температуры.

Избегайте переполнения морозильной камеры.



◆ **Перед включением в сеть**

Убедитесь в совместимости штепселя морозильной камеры и используемой розетки.

◆ **Перед запуском**

Не включайте морозильную камеру в течение 2 часов после перемещения.

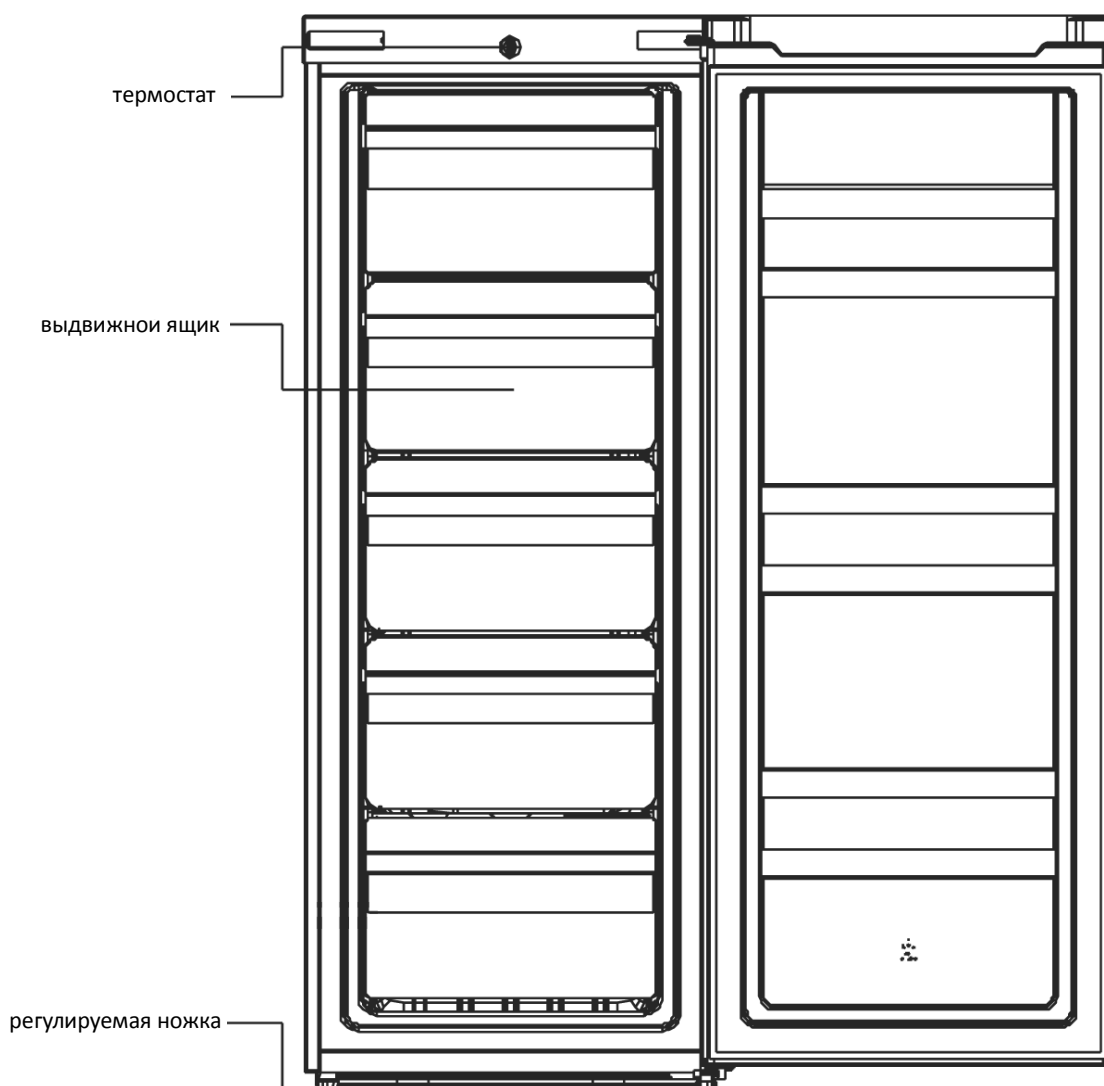
2.7 Аксессуары

Морозильная камера укомплектована различными пластиковыми полками – в зависимости от модели их сочетание может отличаться.



Для получения нужного объема, пользователь может убрать один или несколько ящиков.

3. ОБЗОР МОРОЗИЛЬНОЙ КАМЕРЫ



*Все изображения в данном Руководстве носят ознакомительный характер и могут отличаться от внешнего вида приобретенной Вами морозильной камеры.

4. УПРАВЛЕНИЕ

4.1 Панель управления

- ◆ Регулятор температуры расположен внутри морозильной камеры.
Положение регулятора "Min" соответствует слабому уровню охлаждения.
Положение регулятора "Med" соответствует среднему уровню охлаждения и подходит для хранения продуктов.
Положение регулятора "Max" соответствует сильному уровню охлаждения.
- ◆ Летом при высокой температуре окружающей среды может понадобиться установить регулятор в положение "Max". При этом для поддержания в морозильной камере нужной температуры компрессор будет работать длительное время.
- ◆ При первом включении морозильной камеры установите регулятор в среднее положение. Рекомендуется выждать 24 часа перед загрузкой продуктов.

4.2 Шум внутри морозильной камеры

Иногда можно услышать необычные звуки внутри морозильной камеры. Большинство из них нормальны, не являются неисправностью и не ухудшают производительности прибора. Эти звуки вызваны циркуляцией хладагента. Также некоторые звуки производит насос компрессора.

4.3 Советы по хранению продуктов

- ◆ Готовые блюда из мяса/рыбы должны храниться на полке над сырыми продуктами во избежание бактериального заражения. Храните сырое мясо/рыбу в герметичных контейнерах с надежными крышками на нижних полках.
- ◆ Оставляйте вокруг продуктов пространство для циркуляции воздуха.
- ◆ Во избежание переноса запахов и высыхания, отдельно упаковывайте продукты.
- ◆ Всегда давайте остыть приготовленным блюдам перед помещением в морозильную камеру. Это поможет поддержанию оптимальной температуры.
- ◆ Для предотвращения утечек холодного воздуха ограничьте число открываний дверей.

5. ЧИСТКА

5.1 Размораживание

ПЕРЕД ИСПОЛЬЗОВАНИЕМ АВТОМАТИЧЕСКОЙ СИСТЕМЫ РАЗМОРОЗКИ ПРОЧИТАЙТЕ ДАННЫЙ ПУНКТ. Рекомендуется размораживать морозильную камеру при образовании на внутренних поверхностях наледи толщиной 3-4 мм. Перед разморозкой удалите из морозильной камеры продукты и лоток для льда и переведите регулятор в положение "OFF". Подставьте лоток для сбора талой воды. После оттаивания наледи удалите воду и насухо протрите внутренние поверхности морозильной камеры. Для включения морозильной камеры переведите регулятор термостата в нужное положение.

5.2 Чистка внутренних и внешних деталей морозильной камеры

- ◆ Удалите все полки и ящики.
- ◆ Протрите внутреннее пространство морозильной камеры с использованием слабого раствора соды. Затем промойте теплой водой с помощью губки или ткани. Вымойте полки и ящики теплым мыльным раствором и полностью высушите перед помещением в морозильную камеру.
- ◆ Очистите внешние поверхности влажной мягкой тканью, затем протрите обычной мебельной полиролью. Следите, чтобы полироль не попала на магнитные уплотнители двери и внутрь.
- ◆ Решетку на задней части морозильной камеры и примыкающие к ней детали можно пылесосить с помощью мягкой щетки.

5.3 Советы по чистке

При изменении температуры в помещении снаружи морозильной камеры может образовываться конденсат. Вытрите его тканью. При повторном появлении проблемы обратитесь в сервис.

6. ОБСЛУЖИВАНИЕ

6.1 Предосторожности при перемещении морозильной камеры

Придерживайте морозильную камеру со всех сторон при перемещении. Ни при каких обстоятельствах не поднимайте морозильную камеру за край верхней поверхности.

6.2 Сервис

Сервис данного прибора должен осуществляться квалифицированными специалистами с использованием оригинальных частей. Ни при каких обстоятельствах не пытайтесь самостоятельно отремонтировать прибор. Неквалифицированный ремонт может привести к травмам или к серьезным поломкам. Обращайтесь в авторизованный сервисный центр.

6.3 Отключение на длительный период

При длительном отключении отсоедините морозильную камеру от электросети, извлеките из нее все продукты и оставьте дверцы приоткрытыми во избежание появления неприятных запахов.

7. ВОЗМОЖНЫЕ НЕИСПРАВНОСТИ

Ниже приведенные неисправности можно устранить силами пользователя. Во всех других случаях обращайтесь в авторизованный сервисный центр.

Морозильная камера не работает	Морозильная камера не подключена к сети; Низкое напряжение; Отключение электросети или сработал предохранитель
Посторонний запах	Продукты плохо упакованы; Испорченные продукты; Внутренние поверхности нуждаются в чистке
Длительная работа компрессора	Высокая внешняя температура; Одновременно загружено слишком много продуктов; Неостывшие продукты; Частое открывание двери морозильной камеры
Неплотно закрывается дверь	Мешают упаковки продуктов; Слишком много продуктов; Неправильная установка
Громкие звуки	Проверьте правильность установки морозильной камеры; Неправильно установлены аксессуары

7.1 Примечание по нагреванию морозильной камеры:

- ◆ При работе морозильная камера нагревается, особенно летом. Это нормально и не является неисправностью.
- ◆ Появление конденсата на внешних поверхностях и уплотнителях дверей также является нормальным явлением в условиях высокой влажности. Вытрите конденсат сухой тканью.
- ◆ При запуске и остановке компрессора может быть слышен гул, это также не является неисправностью.

8. СОВЕТЫ ПО ЭНЕРГОСБЕРЕЖЕНИЮ

Старайтесь не открывать дверь слишком часто, особенно при высоких значениях температуры и влажности. Открыв дверь, закройте ее как можно скорее.

Обеспечьте морозильной камере при установке необходимую вентиляцию.

В нормальных климатических условиях установите регулятор в среднее положение.

Перед загрузкой продуктов дайте им остыть при комнатной температуре.

Наледь и иней увеличивают энергопотребление, при образовании 3-4 мм наледи требуется чистка.


Задняя стенка морозильной камеры должна регулярно очищаться от пыли и грязи.

- ◆ Морозильная камера должна располагаться в самой прохладной части помещения, подальше от источников тепла и прямых солнечных лучей.
- ◆ Излишняя загрузка морозильной камеры ведет к длительной работе компрессора. В результате продукты охлаждаются слишком медленно и могут испортиться.
- ◆ Тщательно упаковывайте продукты, во избежание образования наледи вытирайте контейнеры перед загрузкой в морозильную камеру.
- ◆ Не используйте для упаковки фольгу, вощеную бумагу или бумажные полотенца. Данные материалы делают охлаждение менее эффективным.
- ◆ Сортируйте и маркируйте продукты для уменьшения времени открытия двери при загрузке/выгрузке.


9. УТИЛИЗАЦИЯ

Старые вещи имеют некоторую ценность. Экологичные методы утилизации гарантируют переработку и повторное использование некоторых материалов. Используемые в данном приборе хладагент и изоляционные материалы требуют специальных процедур утилизации. Перед утилизацией удостоверьтесь в том, что трубки сзади морозильной камеры не повреждены. Утилизация вашего старого прибора и упаковки нового должна производиться в соответствии с местным законодательством.

При утилизации морозильной камеры необходимо удалить все запорные устройства и снять двери.

Правильная утилизация	
	<p>Правильная утилизация прибора</p> <p>Данная маркировка указывает, что прибор не может быть утилизирован с другими отходами домашнего хозяйства на территории ЕС. Во избежание нанесения вреда окружающей среде и здоровью человека вследствие неконтролируемой утилизации отходов сдавайте прибор на переработку надлежащим образом для содействия экологически безопасной утилизации материалов. Обратитесь в специализированную службу для экологически безопасной утилизации морозильной камеры.</p>

10. ТЕХНИЧЕСКИЕ ХАРАКТЕРИСТИКИ

ПОЛЕЗНЫЙ ОБЪЕМ	157 л
ОБЪЕМ ХОЛОДИЛЬНОЙ КАМЕРЫ	- л
ОБЪЕМ МОРОЗИЛЬНОЙ КАМЕРЫ	157 л 
НОМИНАЛЬНОЕ НАПРЯЖЕНИЕ	220-240 В
НОМИНАЛЬНАЯ ЧАСТОТА	50 Гц
КЛИМАТИЧЕСКОЕ ИСПОЛНЕНИЕ	N/ST/SN
ХЛАДАГЕНТ И ЕГО КОЛИЧЕСТВО	R600a / 54 г
ПОТРЕБЛЯЕМАЯ МОЩНОСТЬ	70 Вт
КЛАСС ЭНЕРГЕТИЧЕСКОЙ ЭФФЕКТИВНОСТИ	A+
ПОТРЕБЛЕНИЕ ЭЛЕКТРОЭНЕРГИИ	213 кВт*ч/год
УРОВЕНЬ ШУМА	42 Дб
ВЕС НЕТТО	46 кг

11. СПИСОК СЕРВИСНЫХ ЦЕНТРОВ

Название	Город	Адрес	Код города	Телефон
ООО «Рембыттехника»	Азов	г.Азов, Ростовская обл., ул. Чехова, д.28	86342	4-14-90
ИП Сеськов Владимир Александрович	Азов	г. Азов, ул. 3. Космодемьянской, д. 62	86342	4-49-40
ТВ-Сервис	Альметьевск, Республика Татарстан	г. Альметьевск, ул. Геофизическая, д.18 ТК "ЭССЕН"	8553	40-30-93
ООО "Технологии в жизни"	Амурск	г. Амурск, пр-т Комсомольский, д.29, оф.30		8(924)223-54-94, 8(914)155-16-33
Техносервис	Арзамас	г. Арзамас, ул. 9 Мая, д. 4	83147	3-07-40; 4-00-73; 3-51-65
Форет	Армавир	г. Армавир, ул. Комсомольская, д.115	86137	9-79-99; 3-36-96
СЦ "Мир"	Архангельск	г.Архангельск, ул. Гагарина, д. 1	8182	27-55-10, 27-60-66
Эфир	Астрахань	Астрахань, ул. Боевая, 72 А	8512	30-10-15; 30-10-14
ООО "Хайтек-Сервисный центр"	Астрахань	г.Астрахань, ул. Н.Островского, 148А, офис 202 ; ул. Ташкентская, д.13А	8512	63-25-30; 63-10-00, 63-12-00
Сервисная компания ЭЛКОМ	Астрахань	г. Астрахань, ул. Савушкина, д. 51А	8512	63-27-27
АСЦ"КРАВТ-СЕРВИС"	Балашов	г.Балашов, ул. Луначарского, д.102	917	213-17-78
Диод	Барнаул	г. Барнаул, ул. Пролетарская, 113	3852	63-59-88; 63-94-02; 23-58-20
ООО «Альфасервис»	Барнаул	г.Барнаул, ул. Попова, д.55	3852	60-13-49; 48-50-67
Сервисный центр "Клен"	Барнаул	г.Барнаул, ул.Власихинская, 49а/16	3852	319-912, 256-795
ИП Криковцов С.А.	Барнаул	г. Барнаул, ул. Льва Толстого, д. 8	3852	24-79-33
ООО "Максимум"	Барнаул	г.Барнаул, ул. Смирнова, д.73 А	3852	33-66-08
Проксима	Белгород	г. Белгород, пр-т Б. Хмельницкого, д.137, корп. 3	4722	34-03-22
ООО "РЕМБЫТСЕРВИС"	Белогорск	г. Белогорск., ул. Ленина, д.43	41641	2-52-02
ООО «ПАРУС ПЛЮС»	Бийск	г.Бийск, пер.Кирова, д.8	3854	35-69-70
Сервисный Центр "Технополис"	Благовещенск	г.Благовещенск, ул.Калинина, д.127	6142	534945
Лексика-Электроникс	Братск	г. Братск, ул. Пионерская, 23/40	3953	45-99-07; 45-98-96
СЦ «Мастер-Сервис 32»	Брянск	г.Брянск ул. Костычева, д.23\1	4832	30-77-88; 30-77-89
РемБытТехника	Бугуруслан	г. Бугуруслан, ул.Транспортная, д. 2	35352	9-10-99;89228022158
ТелеМаг	Буденновск	г. Буденновск, ул. Кирова, д.235	86559	4-16-24
ИП Цивенов Д.С.	Буденновск	г.Буденновск, ул.Октябрьская, д.84	86559	2-08-02
ИП Гилазова Н.М.	Бузулук	г. Бузулук, 2 микрорайон, д. 34	35-342	57-14-77; 57-787
ООО "Кондор"	Великие Луки	г.Великие Луки, пер. Вокзальный, д.13	81153	92706
ТКТ "Орбита"	Великий Новгород	г. Великий Новгород, ул. Кочетова, 23а	8162	94-80-10; 61-12-00; 33-59-18;
ООО «Арктика –Сервис»	Владикавказ	г. Владикавказ, пр. Коста, д. 15	8672	25-01-07, 75-77-77, 55-08-70
Рост-Сервис	Владимир	г. Владимир, ул. Юбилейная, 60	4922	21-44-24; 30-50-55
Домовой сервис	Владимир	г. Владимир, ул. Батурина, д.39	4922	44-72-80; 44-72-81
ИП Спицына Раиса Александровна	Волгоград	г.Волгоград, ул.Томская, д.4а	8442	8-917-333-78-80; 98-16-47
ИП Ибрагимов М.А.	Волгодонск	г. Волгодонск, ул. Карла Маркса, д.30	86392	52929
Вологда	Вологда	г. Вологда, ул. Новгородская, д. 7	8172	52-19-19; 53-99-39; 53-99-69
ИП Есипенко А. В.	Вологда	г.Вологда, ул. Клубова, д.87	8172	55-82-06; 55-82-07
Империл	Воркута	г. Воркута, ул. Димитрова, д. 6	82151	6-01-43; 6-43-94
Орбита-сервис	Воронеж	г. Воронеж, ул. Донбасская, 1	4732	776625
ООО "КомпЛайн"	Воронеж	г.Воронеж, пр-т Труда, д. 39	4732	41-00-51, 78-50-54, 39-78-90
ООО "Техноплюс"	Грозный	г. Грозный, ул. Ханкальская, д. 75	8(928)024-55-66	
ООО "Алиф"	Грозный	г.Грозный, ул. Маяковского, д.17в	8712	22-49-21
Грозный Сервис	Грозный	г. Грозный, ул. Маяковского, д.100	8(928)943-61-01, 8(926)405-22-10	
Техноцентр «Радуга»	Дзержинск	г. Дзержинск, ул. Чапаева, д.69/2	8313	28-11-46; 28-14-20
Эл Ком Сервис	Димитровград	г. Димитровград, ул. Октябрьская, д. 63	84-235	2-86-59; 9-14-64
ИП Лаврович Константин Анатольевич	Ейск	г.Ейск ул.Маяковского, д.55	86132	5-05-00
Техносервис	Ейск	г.Ейск, ул. Пушкина, д.84	86132	2-11-71; (918)-416-49-55
Мастер-Сервис	Екатеринбург	г. Екатеринбург, ул.Д.Зверева д.31 литер А оф.2	343	385-1289
Remlinger	Екатеринбург	г.Екатеринбург, Трактористов, д.19	343	361-51-49
ООО фирма «Полюс»	Елец	г.Елец, ул.Октябрьская, д.47	47467	4-12-08
ООО Техно Торговый Центр Стинол"	Ессентуки	г. Ессентуки, ул. Пушкина, д.128 а	87934	4-15-55
Жигули-Гарант	Жигулевск	г. Жигулевск, ул. Мира, 21	84862	2-28-73
ПРОТОР СЕРВИС	Зеленоград	г. Зеленоград, корп. 1534	499	717-82-12
ИП Волков Сергей Юрьевич	Иваново	г. Иваново, ул. 2-я линия, д. 48	4932	491622
Просто как Раз-Два-Три	Иваново	г. Иваново, ул. Суворова д. 42	4932	58-57-56
ООО "Элгуд"	Ижевск	г. Ижевск, ул. В. Сивкова, д.152	3412	771010
ООО «Радуга»	Ижевск	г. Ижевск, Воткинское ш., д.302	3412	432039,904465
Мидас	Йошкар-Ола	г.Йошкар-Ола, ул. Советская, д. 173	8362	45-73-68; 41-77-43
НТ ТИС	Иркутск	г. Иркутск, ул. Партизанская, д. 149	3952	51-36-93; 51-31-09
ООО "АЛЬТЕКС"	Иркутск	г. Иркутск, ул. Советская, д. 45а, оф. 01	3952	29-42-95
ИП Фехретдинов Альберт Гаярович	Иркутск	г. Иркутск, ул. Лермонтова, д.281	3952	51-15-24
ИП Батенко Г.В.	Ишим	г.Ишим, ул.Карасульская, д.183	34551	7-46-31, 8-904-888-88-83, 8-908-868-80-00
СЦ "Витязь"	Казань	г. Казань, пр. Хусаина Ямашева, д. 38	843	248-71-17, 521-49-43; 519-08-09
12 Вольт Сервис	Казань	г. Казань, ул. Ютазинская, д.18А	843	512-00-99; 512-17-45 562-47-07, 562-46-45, 562-46-44, 260-
ООО «Луазо»	Казань	г. Казань, ул. Декабристов, д. 106 «б»	843	04-12
ООО "Элнет"	Казань	г. Казань, ул. Восстания, д.100	843	240-64-94
ИП Устомова Л.В.	Каменск-Шахтинский	г. Каменск-Шахтинский, ул. Ясельная, д.73	86365	3-19-11
АЛЬФА	Камышин	г. Камышин, ул. Ленина, д. 6В	84457	9-45-89; 9-17-43; 9-00-75; 9-42-94
Дмитриев Ю.С.	Канаш	г. Канаш, ул. Полевая, д.20	83-533	4-16-19; 2-31-67
Электропарк	Канаш	г. Канаш, пр. Ленина, д.71а		8(906)388610
Т-Сервис	Канск	г. Канск, ул. Московская, 66	39161	3-39-13
Коммон	Кемерово	г. Кемерово, ул. Потемкина, д. 8	3842	62-45-74
Сервисный центр Мастерь	Кемерово	г. Кемерово, ул. В.Волошиной, д. 4, пр.Ленина, д. 25 б	3842	30-19-43; 30-19-91; 37-79-28
Экран-Сервис	Киров	г. Киров, ул. Некрасова, д. 42	8332	57-78-10; 54-70-77; 54-21-56
Эксперт	Киров	г. Киров, Октябрьский пр-кт, д. 116а	8332	54-69-56; 37-01-01
ООО «ЦПС-Киров»	Киров	г. Киров, ул. Московская, д. 9	8332	355513
ООО «Гамбит»	Комсомольск-на-Амуре	г. Комсомольск-на-Амуре, ул. Ленина д. 76/3	4217	59-56-51
СЦ Быт Кубани	Кореновск	г.Кореновск, ул.Пурыхина, д.2 У	86142	4-49-13
ИП Бондаренко А.В.	Кореновск	г. Кореновск, ул. Пурыхина, д. 2 "А"	86142	4-43-59

Название	Город	Адрес	Код города	Телефон
ИП Благовещенская М.Н.	Кострома	г.Кострома, ул. Коммунаров, д.5	4942	300-107,639-723
М-сервис-ЮГ	Краснодар	г. Краснодар, ул. Лукьяненко, д. 103, офис 55	861	222-64-13
ООО "Техсервис"	Краснодар	г.Краснодар, ул.Захарова, д.7/1	861	267-76-60
Город мастеров	Красноярск	г. Красноярск, ул. Яковлева, д. 59	3912	90-06-47; 44-54-12
ДОН-ТВ СЕРВИС	Красноярск	г.Красноярск, ул.Железнодорожников, д.11	3912	21-46-51
СМС-сервис	Курган	г. Курган, 6А микрорайон, д. 11/1, офис 10	3522	47-27-25
ООО "Зурал Монтаж Сервис"	Курган	г.Курган, ул.Пичугина, д.9	3522	55-58-44
Маяк+	Курск	г. Курск, ул. Студенческая, д. 36-а, г. Курск, ул. Сумская, 376	4712	35-04-91, 50-85-90
Альфа-Сервис	Курск	г. Курск, ул. Заводская, 19	4712	31-20-23, 30-41-00
УмныйБыт Сервис	Ленинградская	Краснодарский край, станица Ленинградская, ул.Жлобы, д. 57Г	86145	3-78-74
Электрон-Сервис Майкоп	Майкоп	г. Майкоп, ул. Димитрова, 25	8772	575837;556238
ИП Андриющенко А.С.	Майкоп	г. Майкоп, ул. Курганная, д.328	8772	53-06-39
ООО "Росам"	Махачкала	г. Махачкала, ул. М. Гаджиева, д.164	8722	933073
АСЦ Техник ISE	Махачкала	г. Махачкала, пр-т. Акушинского,14линия, д.21	8722	642394,642895
ИП Кутузов С.В.	Мончегорск	г. Мончегорск, Никелевое шоссе, д.12Б	81536	7-29-54
АВС-Сервис	Москва	г. Москва, ул. Паустовского, д.8, к.1	495	421-84-88; 423-66-00; 421-77-51
Лидер-Сервис	Мурманск	г. Мурманск, ул. Книповича, д.46	8152	44-47-49; 40-00-83
ТриО	Набережные Челны	г. Набережные Челны, пр. Вахитова д.20	8552	59-77-13;35-90-02;35-90-42;38-12-46
Смоленский Г.В	Находка	г. Находка, ул. Павлова, 11	4236	69-78-67
ТЦ "STINOL"	Нерюнгри	г.Нерюнгри, ул.Чурапчинская, д.18	41147	6-89-71
Бытовая автоматика	Нижний Новгород	г. Н. Новгород, ул. Ларина, 18 А	831	461-88-48; 277-57-79
СЦ "SIB-Мастер"	Новосибирск	г. Новосибирск, Микрорайон Горский, д.61	383	355-52-99, 357-14-98
ООО «А Плюс»	Новосибирск	г. Новосибирск, ул. Фрунзе, д.5, строение 2	383	299-23-33
Бондаренко А.Е.	Новошахтинск	г. Новошахтинск, ул. Веселая, д. 175		8-904-500-24-41
Рембыттехника Плюс	Озерск	г. Озерск, ул. Калинина, 12В	35130	7-99-51
Бытовая техника	Омск	г.Омск, Проспект Космический, д.99/2, ул. Запорожская, д.1, ул. Карла Маркса,д. 66, проспект Комарова, д.8	3812	57-95-40; 32-20-63; 41-87-06
ООО «Сервисный центр Сибтекс»	Омск	г. Омск, ул. 24-я Линия, 59	3812	36-98-04, 36-91-04, 36-70-44
Мастер	Орел	г. Орел, ул. Латышских стрелков, 1	4862	751480
Евросервис	Орел	г.Орел, ул.Приборостроительная, д.10	4862	40-86-81;40-86-82;43-40-66
ООО "АРС"	Орел	г. Орел, ул. Революции, д. 1	4862	55-60-14
ООО "Сервисбыттехника"	Оренбург	г. Оренбург, ул. Конституции СССР, д.4 Оренбургская обл., г. Орск, пр. Ленина, д.11г.Орск, ул. Грозненская д. 11	3532	66-50-03
ООО "Гранд-Сервис"	Орск	г. Орск, ул. Батумская д.25	3537	20-60-70;89877960019
ИП Бердников В.В.	Орск, Оренбургская обл.	г. Орск, ул. Батумская д.25	3537	372-383
Техсервис	Пенза	г. Пенза ул. Володарского, д.32	8412	56-04-90; 20-60-90; 52-10-50
Импорт-сервис	Пермь	г. Пермь, ул. Инженерная, д.10	342	266-12-60; 265-69-83
Евро-Сервис	Пермь	г. Пермь, ул. Крисанова, 29, ул. Большевикская, 194, ул. Анри Барбюса, 60	342	238-33-80; 236-30-33; 236-13-94
ООО "СК-сервис"	Пермь	г. Пермь, ул. Деревообделочная, д. 3, корп. Б	342	221-40-99
ООО "Арнаут"	Петрозаводск	г.Петрозаводск, пр-т Лесной д.51, корп.1	8142	633218
СЦ "Электрон"	Петропавловск-Камчатский	г. Петропавловск-Камчатский, ул. Пограничная д. 24, м-н «Электрон»	4152	469-410 доб. (3)
ТД "Форум"	Прокопьевск	г. Прокопьевск, пр. Ленина, д.2	3846	69-30-61; 69-29-37
Ремонт и Сервис	Псков	г. Псков, ул.Труда, 11	8112	538650, 538630
АСЦ " Полисервис"	Пятигорск	г. Пятигорск, ул. 1-я Набережная, д.32, корп. 4	8793	33-17-29; 33-93-69 (доб. 104)
АСЦ "ЮГ-Сервис"	Пятигорск	г.Пятигорск, ул.Дровяникова, д.20	8793	33-55-43, (928) 357-36-16
ИП Сериков А.Ю.	Пятигорск	г. Пятигорск ул. 5-ый Переулоч, д.13	8793	987-011; 8(918)743-69-46
ООО «МосОблСервис»	Раменское	г. Раменское ул. Красная д.17/1	499	707-11-86, 8-985-649-98-96
Мастер	Ростов-на-Дону	г. Ростов-на-Дону, ул. 50-летия Ростсельмаша, д.1/52	863	219-21-12;8-800-100-51-52
ИП Репенко В.Н	Ростов-на-Дону	г. Ростов-на-Дону, ул. Амиряна, д. 1 "А"	863	230-31-31,8-961-280-31-31
Синтез	Рубцовск	г. Рубцовск, ул. Комсомольская, д.212	38557	4-05-43
ИП Матявина И.Л.	Рузаевка	г. Рузаевка, ул. Красноармейская, д.67	83451	2-55-12, 2-22-58, 4-48-65, 2-24-61
Транс-экспедиция	Рыбинск	г. Рыбинск, пр-т Серова, 8	4855	55-65-72; 26-32-83; 28-65-10
ИП Грачев О.А.	Рязань	г. Рязань, ул. Новая, 51 Г	4912	21-02-19; 28-39-93
ООО «Гарант-Техно»	Рязань	г. Рязань, ул. Пушкина, д.14,	4912	76-88-01,76-34-83
Видикон-Сервис	Самара	г. Самара, ул. Мориса Тореза, д.137	846	262-62-62
Видео-Сервис Самара	Самара	г. Самара Московское шоссе 24 км, д. 5	846	225-12-73
ООО «СЦ «Курсор-Сервис»	Санкт-Петербург	г. Санкт-Петербург, Загребский бульвар, д.33	812	701-73-97,708-20-19
Видео-Сервис	Саранск	г. Саранск, ул. В. Терешковой, 18 А	8342	24-98-58; 57-19-19
ООО "Телеателье Союз"	Сарапул	г.Сарапул, ул. Советская, д.88	3414	732614;89124529150
ЭЛ-Сервис	Саратов	г.Саратов, ул.Шелковичная, д. 64/66	8452	572953,572954,572955
ИП Гусев В.А.	Сасово, Рязанская обл.	г. Сасово, ул. Малышева, д.49	49133	2-27-70;5-14-31
Варенбуд В.И.	Северодвинск	г. Северодвинск, ул. Гагарина, д.12	8184	58-72-21; 27-84-62
Телимир-Сервис	Симферополь	г. Симферополь, ул. Ковыльная, д.72		+79780394466
Ремонт бытовой техники	Соликамск	г.Соликамск, ул. Белинского, д.11	34253	28526
ООО «Техно-Сервис»	Ставрополь	г. Ставрополь, ул. 7-я Промышленная, д. 6	8652	395530
Экспресс-Сервис	Старый Оскол	г. Старый Оскол, мкр. Олимпийский, д.7	4725	42-41-00
Вега-Сервис	Тамбов	г.Тамбов, ул Кивидзе, 69	4752	73-94-01; 73-94-03
ООО «ПАРАГРАФ-ДИЗАЙН»	Тверь	г. Тверь, б-р Шмидта д.18	4822	475858, 476565, 89106476565
Стэко-сервис	Тверь	г. Тверь, пр-т Чайковского, д.6	4822	32-00-23,35-40-81
ИП Яковлев С.Н.	Тихорецк	г. Тихорецк, ул. Гоголя, д.2/2	86196	7-20-53
Бытовик	Тобольск	г.Тобольск пер. Знаменский стр. 4 ТЦ „Симпатия“, пав. № 42 АСЦ „Бытовик“	3456	27-34-39
ГлавБытСервис	Томск	г. Томск, ул. Маяковского, д. 25/7	3822	266865, 266462
ООО "К-сервис"	Тула	г.Тула, ул. Ф.Энгельса, д. 89	4872	32-56-07
ООО "Быт-Сервис"	Тула	г. Тула ул Штыковая, д. 45	4872	470206, (953) 431 44 81
Ваш дом	Тюмень	г. Тюмень, ул. Ватутина, д.55	3452	99-49-09; 46-69-91
СЦ Канифоль	Тюмень	г. Тюмень, ул. Николая Зелинского, д.24		8(929)269-56-60
Ремикс	Ульяновск	г. Ульяновск., ул. Абулкова , д. 41	8422	48-92-92, 48-90-25
СОВРЕМЕННЫЙ СЕРВИС	Ульяновск	г.Ульяновск, ул.Металлистов, д.16/7	8422	73-29-19, 73-44-22
Компания "Пип"	Урай	г.Урай, мкр. Аэропорт, д. 29	34676	3-15-15

Название	Город	Адрес	Код города	Телефон
ООО «Техносервис»	Уссурийск	г. Уссурийск, ул. Советская, д.96	4234	33-53-05, 33-51-80
ООО «Импорт-Сервис»	Уфа	г. Уфа, проспект Салавата Юлаева, д. 59	347	2524697
Сервис-Центр Регион	Уфа	г. Уфа, Башкортостан, ул. Аксакова, д.73	347	251-13-27; 251-79-79; 223-60-60
ЦТО «Альфа-Сервис»	Ханты-Мансийск	г. Ханты-Мансийск, ул. Обская, д. 29; г. Урай, 2-й мкр., д. 46 (34676) 222-61	3467	30-00-01;30-00-05;35-67-00;35-67-01;(34676) 222-61
ООО «Инфолайн»	Чебоксары	г. Чебоксары, Президентский б-р, д.11	8352	62-26-41, 62-38-90
ООО «ВТИ-Сервис»	Чебоксары	г. Чебоксары, пр. М.Горького, д.32/25	8352	410373;431532
Рембыттехника	Челябинск	г. Челябинск, ул. Производственная, 8Б	351	239-39-90; 239-39-66
ООО РСЦ «Подебус»	Челябинск	г. Челябинск, ул. Ворошилова, д.57 В	351	2251313, 2361240
ООО "Ваш Мастер"	Череповец	г.Череповец, ул. Батюшкова, д.7	8202	31-36-07,64-22-73
Пучкин О.А.	Черкесск	г.Черкесск, ул. Первомайская, 48, офис 11	87822	6-19-15
ИП Эдиев Анвар Хамитбиевич	Черкесск	г. Черкесск, ул. Пятигорское шоссе, д.13	87875	7-44-82
ST Сервисный центр	Чита	г. Чита, ул. Байкальская, д.19, ТЦ «Хамаль», 2 этаж, г.Чита, ул.Тракторная, 54, ТЦ Кардинал (холодильники)	3022	72-02-03
Сервисный центр «ДимКат»	Чита	г. Чита, Романовский тракт, д.47	3022	455479,89144750361
ИП Дукарт Д.Н.	Чусовой, Пермский край	г.Чусовой, ул. Мира, д.8, маг. Орбита		(919) 4658462
СЦ «Экспресс-сервис»	Шадринск	г. Шадринск, ул. Советская, д. 75, ул. Спартак д.51	35253	32552,61717
НОРД-сервис	Шадринск	г. Шадринск, ул. Свердлова, д.107	35253	3-53-32
ИП Поляков О.В.	Шахты	г. Шахты, пр-т Победа революции, 111, к. 1, ком. 30	8636	23-72-27; 28-87-12
Пузеревский С.И.	Шахты	г. Шахты, пр-т Победы Революции, 85 офис 200	8636	22-30-00
АВИ-Электроникс	Ялта	г. Ялта, ул. Жадановского, 3		+7 978 8423033
ТАУ	Ярославль	г. Ярославль, Московский пр-т, д. 1а, стр. 5	4852	79-66-77/78/79; 52-22-76/77; 79-21-00
ООО "Рослан-Сервис"	Ярославль	г. Ярославль, ул. Ньютона, д. 34	4852	44-00-40
СЦ "ЯрСервис"	Ярославль	г.Ярославль, Ленинградский пр-т, д.52в	4852	900-242, 283-300, 284-400 (доб.203)

А так же список технических центров можно уточнить на сайте WWW.SHIVAKI.COM или по телефону +7(495)7852356

Гарантийный срок указан в гарантийном талоне.



Срок службы изделия – не менее 5 лет со дня начала эксплуатации.

Продукция компании SHIVAKI.

Сделано в России.